

Admonter



NATURE'S FAVOURITE DESIGNER

NATURE'S
FAVOURITE
DESIGNER



LE BOIS EST TEL QU'EN LUI MÊME.

Un matériau brut, vivant et d'une beauté intemporelle. Un matériau qui crée une atmosphère de bien-être incomparable. La condition requise est qu'il soit traité comme il se doit, avec le souci du détail et le plaisir qu'apportent ses particularités, sans oublier le savoir-faire pour mettre en valeur ses effets et sa résistance par le biais d'un travail consciencieux, comme le fait Admonter. Certes, nous sommes attachés à nos secrets de fabrication, mais nous faisons d'abord confiance à la matière première. Cela nous a également valu une distinction particulière: celle du fabricant qui respecte le plus la nature.



NOTRE GAMME

LE BOIS NATUREL: UN PUR PLAISIR

06 – 15 **ADMONTER, MANIFIQUE**

LA NATURE 16 – 87 **FLOORS**

PARQUETS NATURELS

88 – 105 **STAIRS** ESCALIERS

NATURELS 106 – 147 **ELEMENTS**

PANNEAUX NATURELS

Admonter



MAGNIFIQUES, CET AIR, CES MONTAGNES, CES PRAIRIES, CES FORÊTS.

Admont est située en pleine nature, au pied des Alpes d'Ennstal, avec en surplomb les montagnes Haller Mauern, là où le fleuve Enns dévale sauvagement a gorge du Gesäuse, donnant le nom au parc national. Celui qui a la chance de connaître cette région comprend immédiatement pourquoi Admonter conserve cet esprit protecteur de la nature.

DEPUIS NOTRE
ENFANCE,
LE BOIS NOUS
ENTOURE.



Celui qui a grandi aux alentours d'Admont, ne peut pas être autrement, il devient de lui-même un amoureux de la nature. Les montagnes et les forêts environnantes sont tellement majestueuses. Pour le plus grand bonheur de notre clientèle à travers le monde, nous vivons dans cette charmante région avec un objectif clair: créer des produits en bois naturel d'excellente qualité pour des agencements intérieurs très exigeants.



NOS DESIGNERS PUISENT LEUR INSPIRATION DANS DES TALENTS NATURELS.

Ils s'appellent par exemple chêne, mélèze ou noyer parce que nous mettons principalement l'accent sur la créativité de la nature, riche de ses fibres harmonieuses et jamais semblables, de variété de couleurs et d'atmosphère vivante.



NOTRE SECRET
DE DESIGN NR. 1:
**UN TRAVAIL
DE LONGUE HALEINE.**

L'arbre ne grandit pas plus vite parce que l'on tire dessus. C'est la raison pour laquelle nous lui laissons le temps de se bâtir un tronc imposant. Avec une cime droite et une densité parfaite. Nous ne travaillons que ces troncs parfaits qui seront transformés en véritable parquet Admonter.



*Cela fait 1000 ans que des Bénédictins vivent dans l'abbaye à Admont.
En 1972, ils ont créé l'entreprise de traitement du bois
abbaye d'Admont (STIA), sous la marque Admonter.
Ils en sont toujours les propriétaires.
Une bonne gestion est pour eux une chose qui va de soi.
Cela procure aussi bien aux personnes qui y travaillent qu'aux produits,
la plus grande stabilité possible.*

UN SITE D'UNE GRANDE PÉRÉNITÉ.



Une marque de la société
STIA Holzindustrie GmbH

Admonter 
NATURE'S FAVOURITE DESIGNER



FLOOR **S**



LA
GAMME
PARQUET
NATUREL

CHÊNE 20 - 41
FEUILLUS 44 - 51
RÉSINEUX 54 - 61
SPECIALS 64 - 71



Chêne superbianco noblesse
brossé, huilé naturel

*Maison privée Nürnberg / Allemagne
Project by Berschneider+Berschneider*



Chêne blanc rustic
raboté, huilé naturel

*Maison privée Bayern / Allemagne
Project by Berschneider+Berschneider*





Chêne grey elegance
brossé, huilé naturel

*Bureau Händlmaier, Regensburg / Allemagne
Project by Berschneider+Berschneider*



Chêne medium blanc noblesse
brossé, huilé naturel

*Hôtel Linsberg Asia Spa, Bad Erlach / Autriche
Project by List General Contractor GmbH*



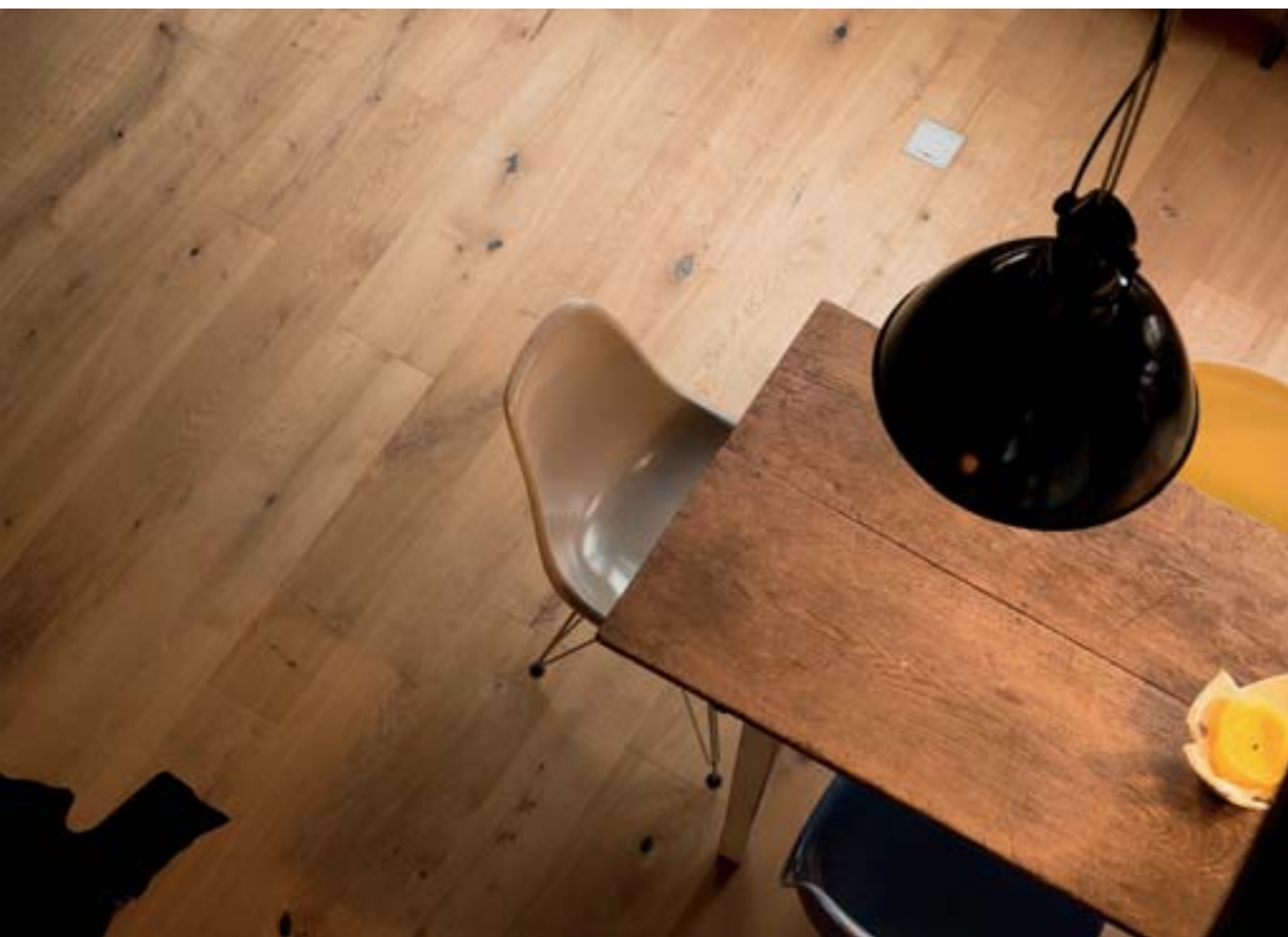


Chêne extra blanc elegance
brossé, huilé naturel

Maison privée Toronto / Canada
Project by moncer.com



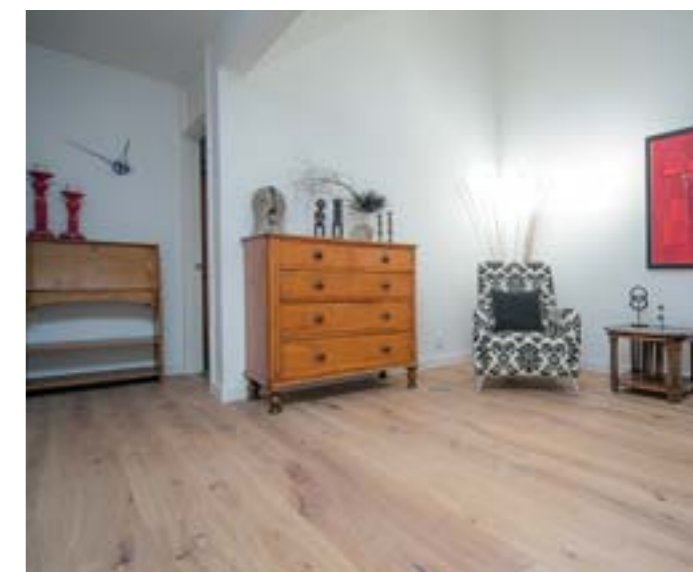
LE PARQUET A LAMES LARGES EST UN VÉRITABLE MORCEAU CONCRET DE NATURE D'UNE GRANDE AUTHENTICITÉ ET PARFOIS AUX DIMENSIONS IMPOSANTES. LES SOLS EN BOIS DES ANCIENNES MAISONS ET FERMES DE NOTRE ENVIRONNEMENT ALPIN SONT CRÉÉS DE CETTE FAÇON. MAIS AUJOURD'HUI, NOUS TROUVONS ÉGALEMENT LES PARQUETS DE ADMONTER DANS DES LOFTS CITADINS, DES RESTAURANTS ET MÊME DANS DES AÉROPORTS. PARCE QU'ILS S'INTÈGRENT PARFAITEMENT À NOTRE ÉPOQUE ET QU'ILS RÉPONDENT À L'ENVIE DE MATÉRIAUX PURS ET D'UN DESIGN ABSOLU ■



Chêne rustic
brossé, huilé naturel

*Ancienne prison - Appartement privé Straubing / Allemagne
Project by Architekten Bast + Ascherl*





Chêne stone rustic
alpin, huilé naturel

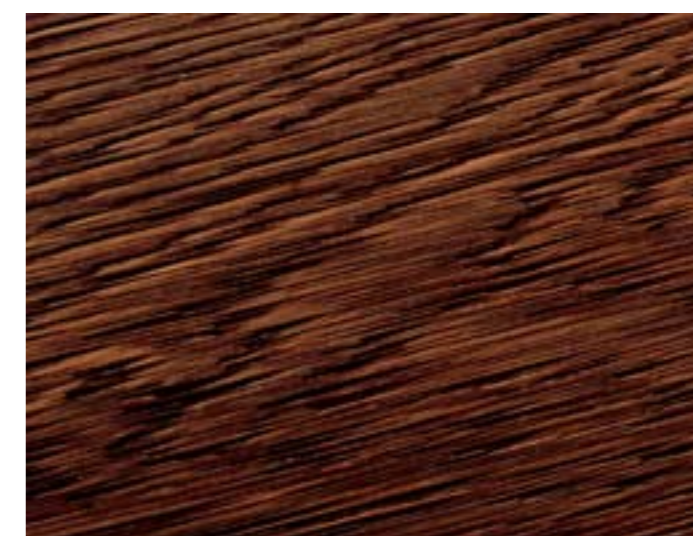
Maison privée Auckland / Nouvelle-Zélande



Chêne noblesse
avec une surface spécifique
brossé, huilé naturel

Appartement privé Zürich / Suisse





Chêne medium noblesse
brossé, huilé naturel

Premium Living St. Johann à Pongau / Autriche



Chêne foncé noblesse
brossé, huilé naturel

Maison privée Triboltingen / Suisse

A lush forest scene with a stream and a waterfall. The forest is dense with tall trees and a variety of green plants, including ferns and moss. The stream flows through the center of the forest, with a small waterfall cascading over rocks. The lighting is soft and natural, highlighting the textures of the trees and the vibrant green of the foliage.

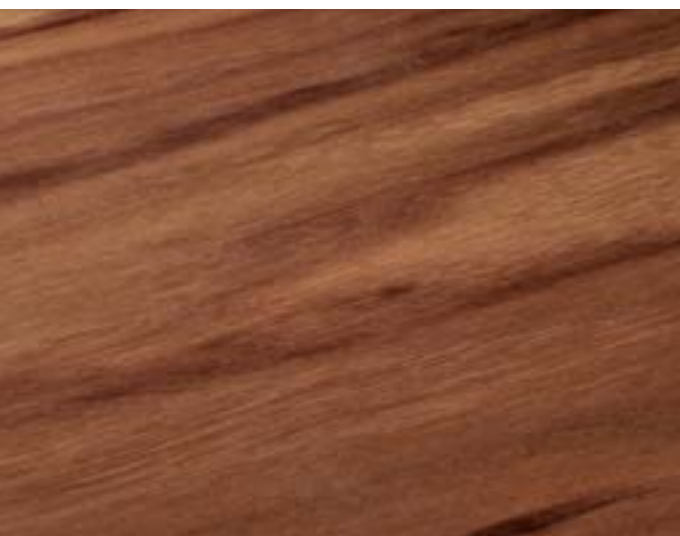
LA **NATURE**
NE S'ENGAGE
QU'AVEC CELUI
QUI EN APPRÉCIE
LA VALEUR,
LA NOURRIT ET
LA PROTÈGE.

Admonter s'approvisionne en bois de préférence dans les réserves forestières, et uniquement de bois venant de forêts gérées de manière durable. Ceci est reconnaissable au label international PEFC. On ne peut prélever que les quantités de bois pouvant se régénérer annuellement.



Erable canadien noblesse
poncé, vernis mat

Sony Shop Londres, Angleterre



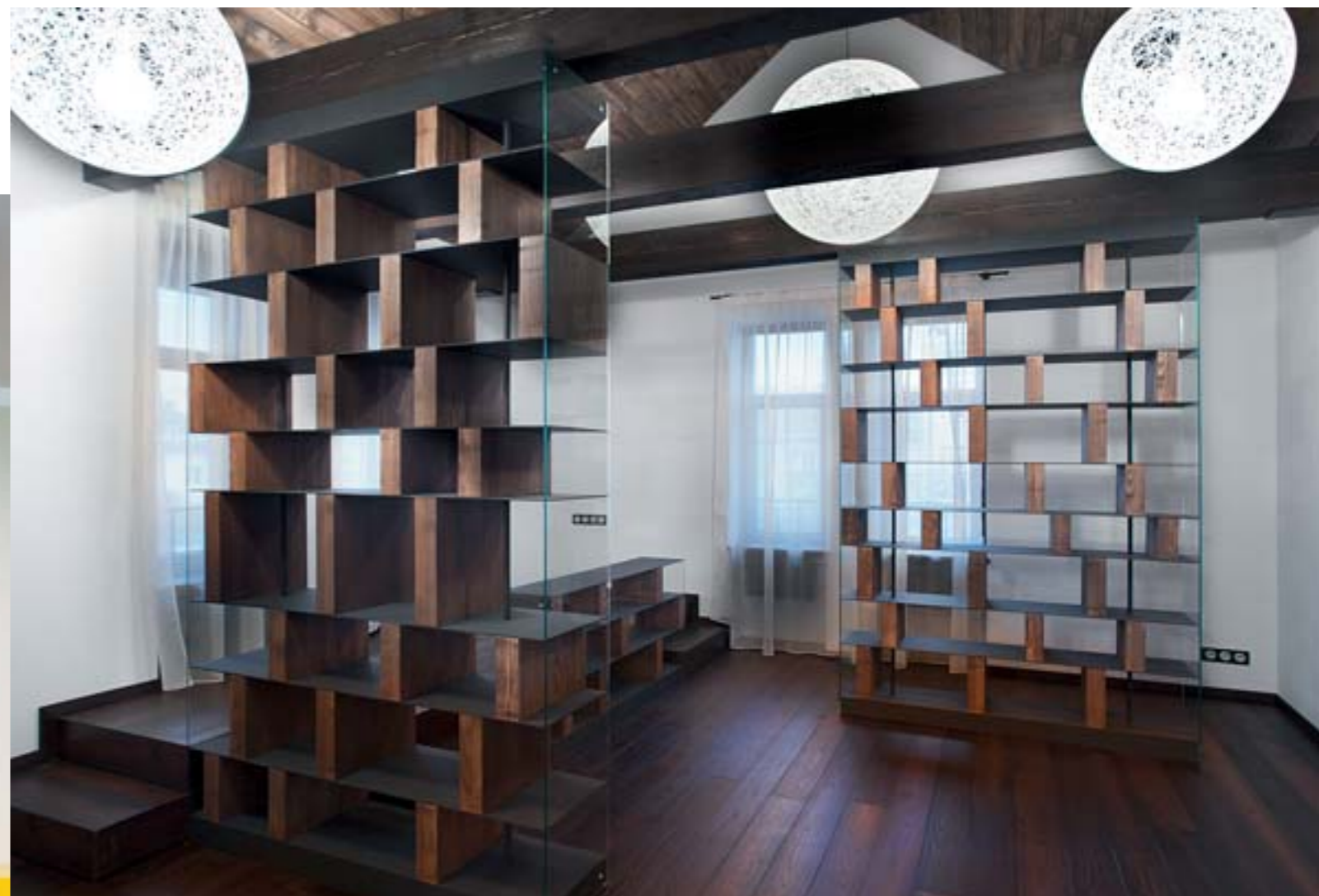
Noyer U.S. elegance
poncé, huilé naturel

Park Hyatt Washington DC, USA - Presidential Suite
Project by arrigoniwoods.com
Design - tonychi and associates@tonychi.com
Photographe - Eric Laignel



Frêne foncé basic
brossé, huilé naturel

Maison privée Lassing / Autriche



Robinier foncé rustique
antico, huilé naturel

*Appartement privé Prague / Tchéquie
Project by Studio TEK TEK*

NOTRE SECRET DE DESIGN NR. 2:

Nous ne
faisons
pas les
choses à
moitié

*Nous ne faisons aucun compromis sur la qualité.
Nos produits doivent être ajustés au millimètre.
Et là où le bois vivant a la caractéristique de se déformer,
nous compensons cela avec soin par
des structures et des systèmes de pose à plusieurs plis.*



Méleze Marrone rustic
antico, huilé naturel

Chalet Wallis / Suisse



Mélèze à l'ancienne blanc basic
brossé, huilé naturel

LAGACIO Mountain Residence, Alta Badia / Italie



Douglasie blanc basic
brossé, huilé naturel

*Maison privée Toronto / Canada
Project by moncer.com*



Mélèze basic
brossé, huilé naturel

Großarler Hof, Großarl / Autriche



NOTRE SECRET DE
DESIGN NR. 3:
LAISSER LE
BOIS RESPIRER,
PROTÉGER LA
SURFACE AUSSI
PARFAITEMENT QUE
POSSIBLE, COMME
ON LE FERAIT POUR
SA PROPRE PEAU.

Le bois crée une bonne hygrométrie car il absorbe l'humidité et la restitue lentement. C'est la raison pour laquelle une surface naturellement huilée est importante. Les pores restent ouverts, la beauté naturelle est conservée et la patine inévitable du bois est ainsi parfaitement mise en évidence. Parce que les goûts sont différents, nous vous proposons également d'autres finitions: huilé UV et vernis mat.



Chêne alpino rustic
brossé, huilé naturel

*Maison privée Dingolfing / Allemagne
Project by Peter Rudolf Ensemlier*





Mélèze à l'ancienne blanc rustic robust
huilé naturel

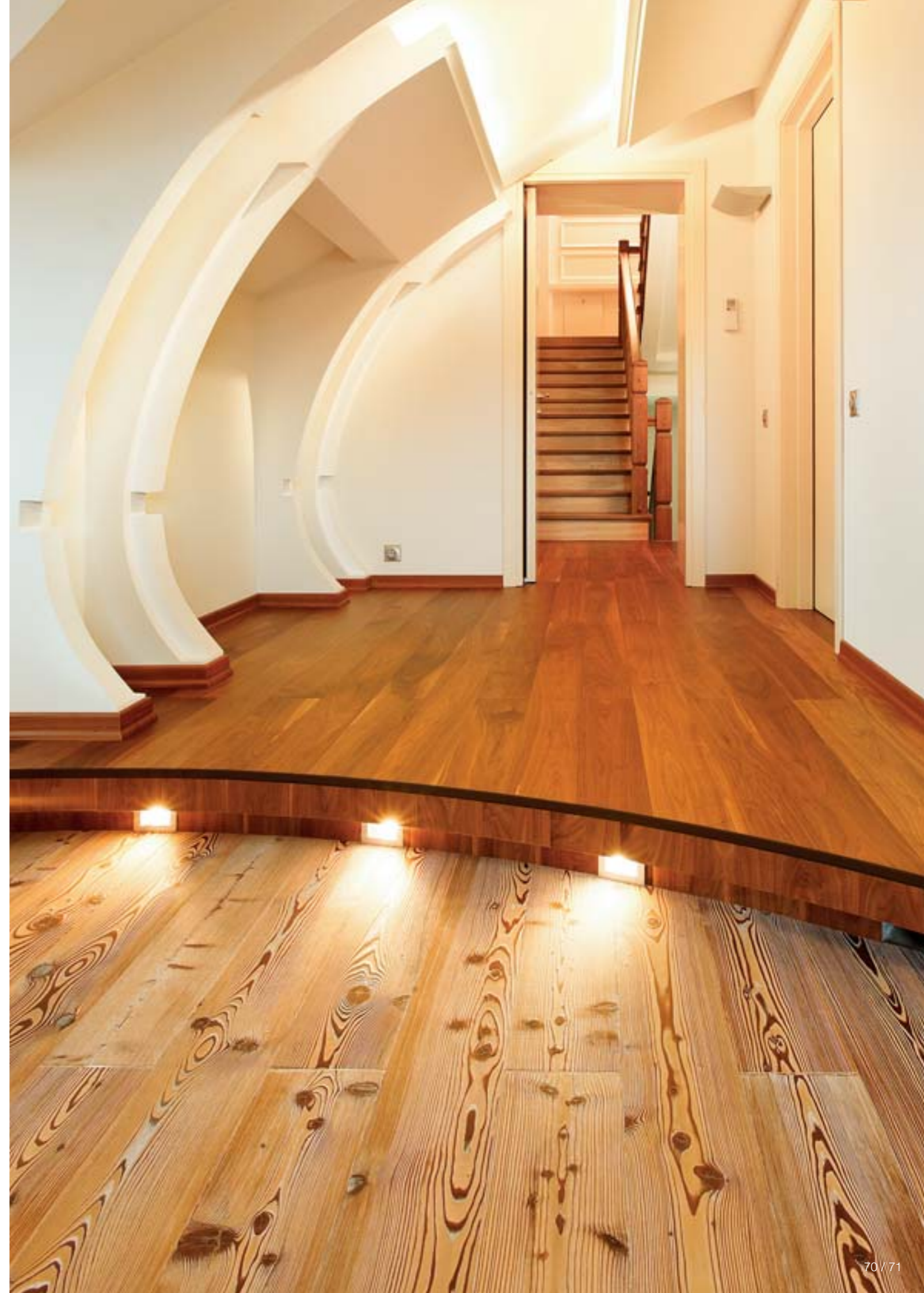
Landhotel zum Bad, Krün / Allemagne
Project by Raumkunst-Werdenfels





**Chêne medium noblesse
avec une surface spécifique**
huilé naturel

Maison privée Toscane / Italie



Mélèze Grigio rustic
antico, huilé naturel

Loft Moscou / Russie

CE QUI CARACTÉRISE
ADMONTER À PART
SON DESIGN:
UNE **CONSTRUCTION 3-PLIS**
ÉTUDIÉE, UN **SYSTÈME**
DE POSE SIMPLE ET
DES **LONGUEURS DE LAMES**
DE SMALL À XXLONG.

Le nec plus ultra de la stabilité

Chez Admonter FLOORs la construction 3-plis évite la torsion naturelle du bois. Une couche d'usure et un contreparement de la même épaisseur égalisent les forces. Le principe intelligent: parement et contreparement. Le pli central intermédiaire stabilise la lame dans toute sa largeur.

La couche d'usure.

Seuls des bois soigneusement sélectionnés sont utilisés pour la couche d'usure d'une lame Admonter. Parement: env. 3,6 mm en résineux et feuillus.

Le chanfrein léger.

Il renforce l'effet optique de chaque lame et fait ressortir le caractère unique du parquet à lames larges.



Système de pose rainure & languette



Système de pose lock-it

Le pli central intermédiaire.

Minimise la torsion en largeur et stabilise la couche d'usure.

Le contreparement.

Est constitué dans la même essence que le parement pour une meilleure stabilité ou en résineux.

Les variantes suivantes sont disponibles:

Construction 3-plis avec couche d'usure et contreparement en feuillus.

La construction avec la meilleure stabilité avec une épaisseur de 15 mm.

Construction 3-plis avec contreparement en résineux.

Une construction avec une haute stabilité avec une épaisseur de 15 mm.

Construction 3-plis avec contreparement en résineux déroulé.

Épaisseur 13 mm.

Construction 2-plis pour une pose collée sur toute la surface.

La solution idéale pour la rénovation quand on a besoin d'un parquet avec une faible épaisseur. Épaisseur 10 mm.

DE TOUTE FAÇON IL FAUT CHOISIR LE FORMAT

FLOORs est disponible en longueur de 590 à 5000 mm
Divisé dans 3 groupes de format:



small

Avec une longueur de 590 à 1200 mm. Approprié pour la pose en bâtons rompus avec les lames les plus petites, ainsi que pour une pose dans de petites pièces pour obtenir un grand effet.



classic

Notre grand classique
en longueur de 1850 jusqu'au 2400 mm.



xxlong

Pour les pièces hors norme et un effet impressionnant.
Longueurs de lames jusqu'au 5000 mm qui permettent beaucoup d'options différentes.

**Grace aux largeurs variées, on a différents choix possibles.
Les formats sont disponibles de 100 à 325 mm.**

Cette grande offre de choix de formats permet de donner une touche personnelle aux pièces.
Pour nous, c'est important d'offrir une grande liberté de conception et de pouvoir réaliser chaque souhait.

JAMAIS EN MANQUE DE SOLUTIONS

Admonter FLOORs sont disponibles avec des systèmes de pose courants et simples:

- **Le système classique en rainure et languette.**
Epruvé depuis des décennies et spécialement pour la pose de lames en grand format, c'est la meilleure solution.
- **Système de pose sans collage lock-it.**
- **Parquet à coller**
pour une pose en bâtons rompus et pour des pièces plus petites. 3 formats différents – de la petite lame à la grande dimension.

Tous les parquets Admonter peuvent être posés autant en flottant que collé en plein.
Une exception pour le parquet en 2 plis à coller obligatoirement.

LA STRUCTURE



poncé

Le standard depuis plusieurs années pour les parquets naturels. La finition la plus élégante, la surface est totalement lisse donnant un aspect moderne.



brossé

Après le brossage des parties tendres du bois naît une structure merveilleuse et vivante qui fait ressortir le caractère typique du bois.



raboté

Grâce à ce traitement se forme une ondulation sensible en surface. Cette technique de finition est idéale pour les amoureux de parquets avec un aspect très marqué.

PRODUIT L'EFFET



cross

Grâce au brossage intensif transversal et en longueur, les lames obtiennent une apparence très particulière qui donne un caractère vivant au bois.



alpin

Une surface rabotée et un brossage profond dans le sens des fibres font de ce parquet un élément de design à lui tout seul qui permet une expérience agréable à la vue et au toucher.



antico

Le brossage en 3D spécial combiné avec le vieillissement donne l'aspect des parquets anciens. Grâce à ce traitement spécial le parquet obtient une surface très résistante.

FINITIONS

Comme le bois est un produit vivant et naturel il sait respirer.

Le bois a le grand avantage d'être capable d'absorber l'humidité et de la restituer.

Evidemment le choix de la finition influe sur cette particularité.

Les critères de nettoyage, d'entretien et de durabilité dépendent également de la finition.

Pour la gamme FLOORs nous offrons les finitions suivantes:

huilé naturel

La finition huilée naturelle est un traitement de surface naturel, les pores du bois restent ouverts. Cette finition agit comme régulateur d'humidité et assure un bon climat ambiant. Un entretien régulier permet la formation d'une patine naturelle avec une résistance exceptionnelle.

huilé UV

La finition huilée UV se compose en plus part d'éléments naturels. C'est un bon compromis entre l'aspect naturel, peu d'entretien et une forte résistance.

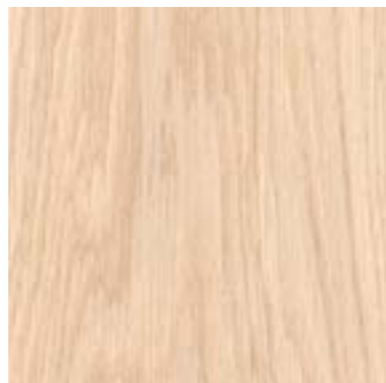
vernis mat

Grâce à l'application d'une vitrification le parquet obtient une apparence mate et les pores du bois seront colmatés. C'est pourquoi cette finition est résistante et facile à entretenir.

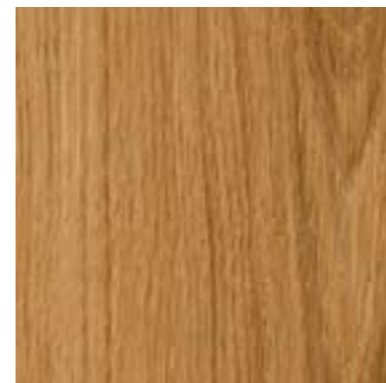
NOS COULEURS EN **CHÊNE**



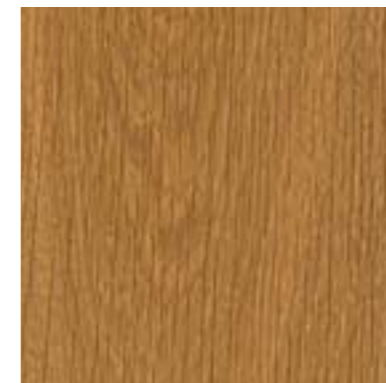
Chêne extra blanc



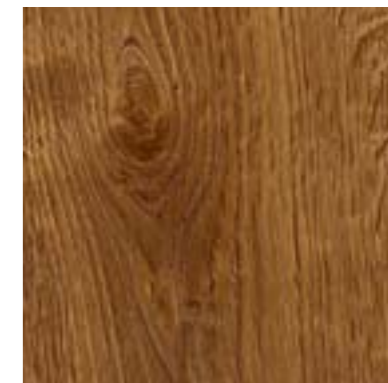
Chêne superbianco



Chêne



Chêne Mountain



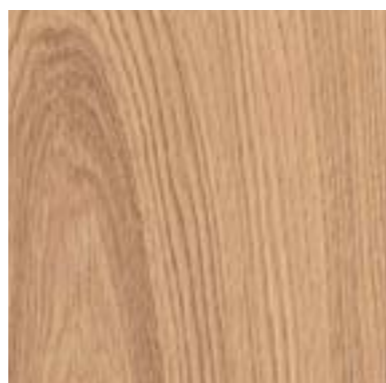
Chêne Ignis



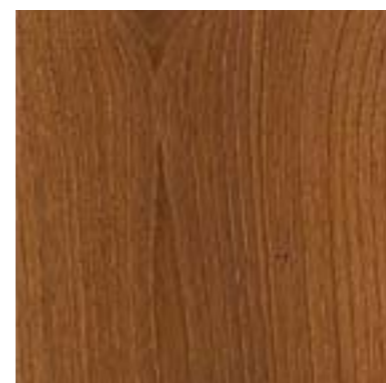
Chêne blanc



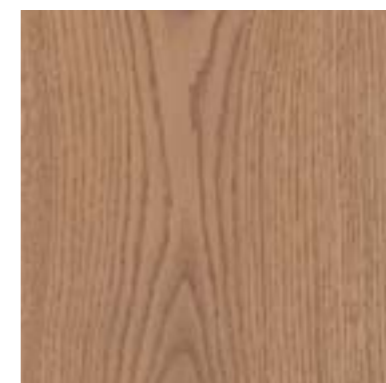
Chêne cérusé



Chêne stone



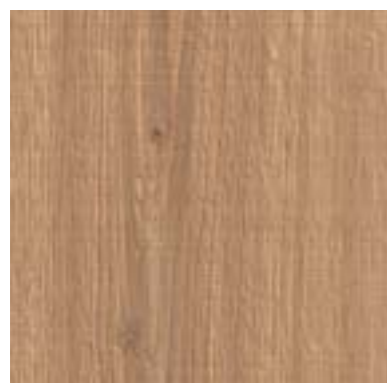
Chêne medium



Chêne Mountain blanc



Chêne medium blanc



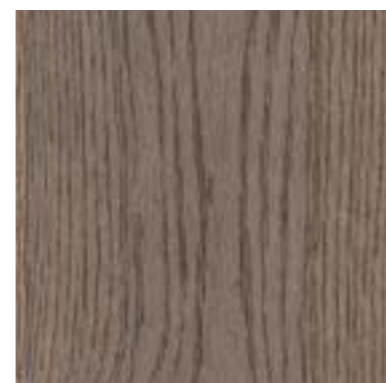
Chêne Salis



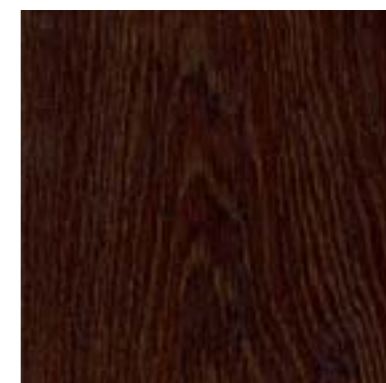
Chêne Lapis



Chêne Montes



Chêne grey



Chêne foncé



Chêne foncé extrem

NOS COULEURS EN **FEUILLUS**



Erable



Erable canadien



Frêne



Frêne olive blanc



Frêne medium



Noyer U.S.



Frêne Marrone



Frêne olive



Hêtre



Merisier U.S.



Hêtre foncé

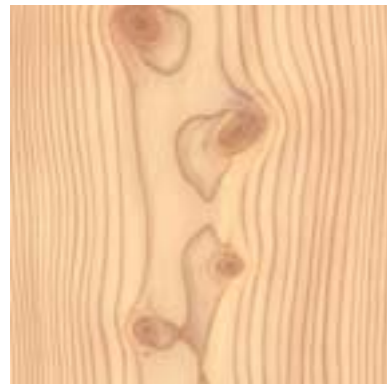


Frêne foncé



Robinier foncé

NOS COULEURS EN **RÉSINEUX**



Mélèze blanc



Mélèze à l'ancienne blanc



Mélèze



Mélèze Marrone



Douglasie blanc



Epicéa blanc



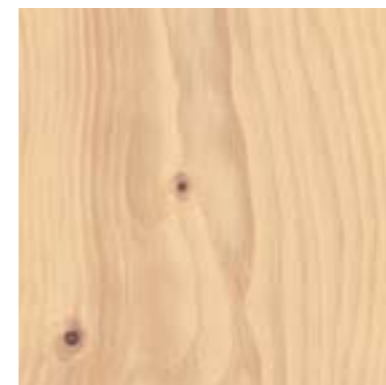
Mélèze lessivé blanc



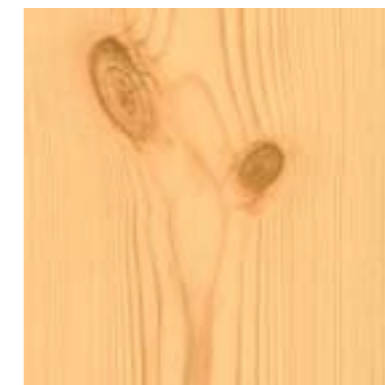
Mélèze lessivé



Mélèze à l'ancienne



Arolle blanc



Pin

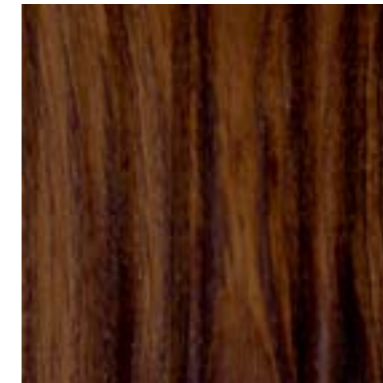


Arolle

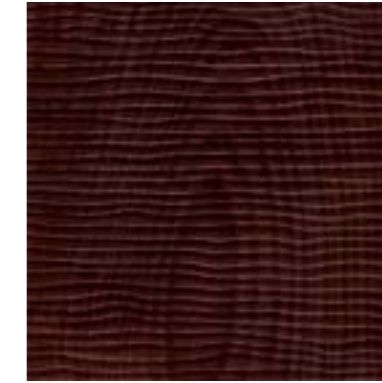
NOS COULEURS EN **SPECIALS**



Mélèze brut de sciage



Chêne noir relief



Hêtre foncé nervuré



Mélèze Grigio



Chêne brut de sciage



Chêne robust



Chêne marron robust



Chêne caramel



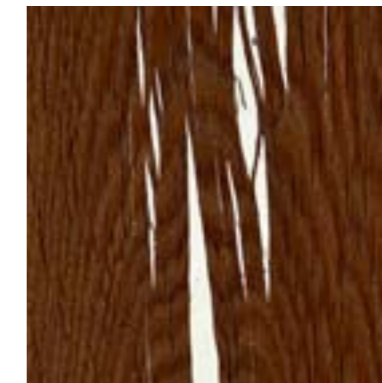
Chêne medium cérusé



Chêne foncé cérusé



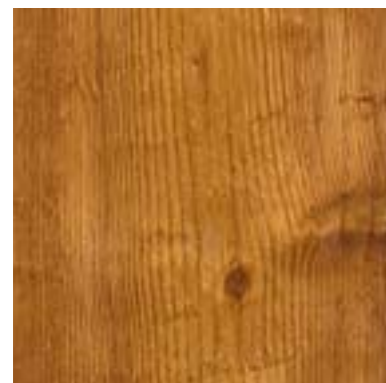
Chêne alpino



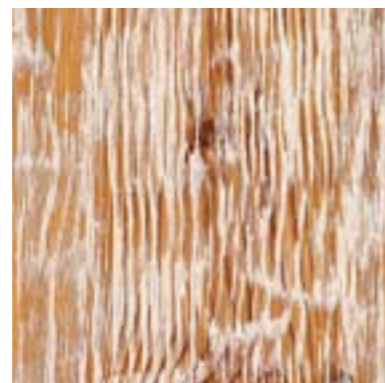
Chêne Chameleon blanc



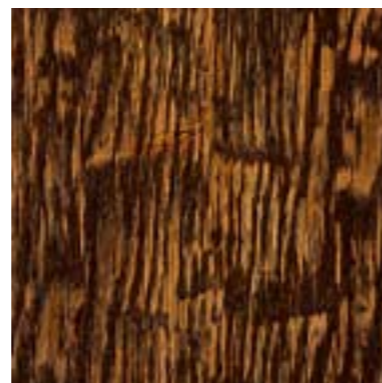
Chêne Chameleon noir



Mélèze à l'ancienne robust



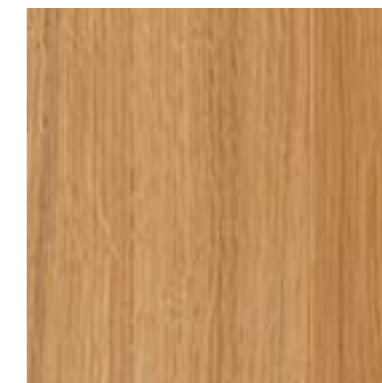
Mélèze à l'ancienne blanc robust



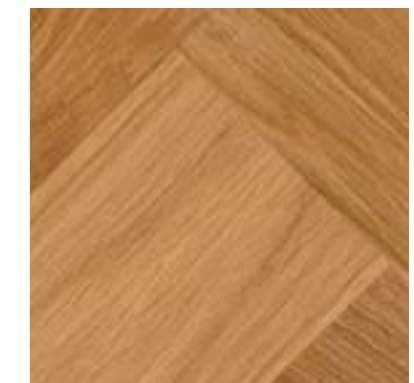
Mélèze à l'ancienne noir robust



Chêne Chameleon candy



Chêne 2bond sciage sur quartier



Chêne 2bond twin

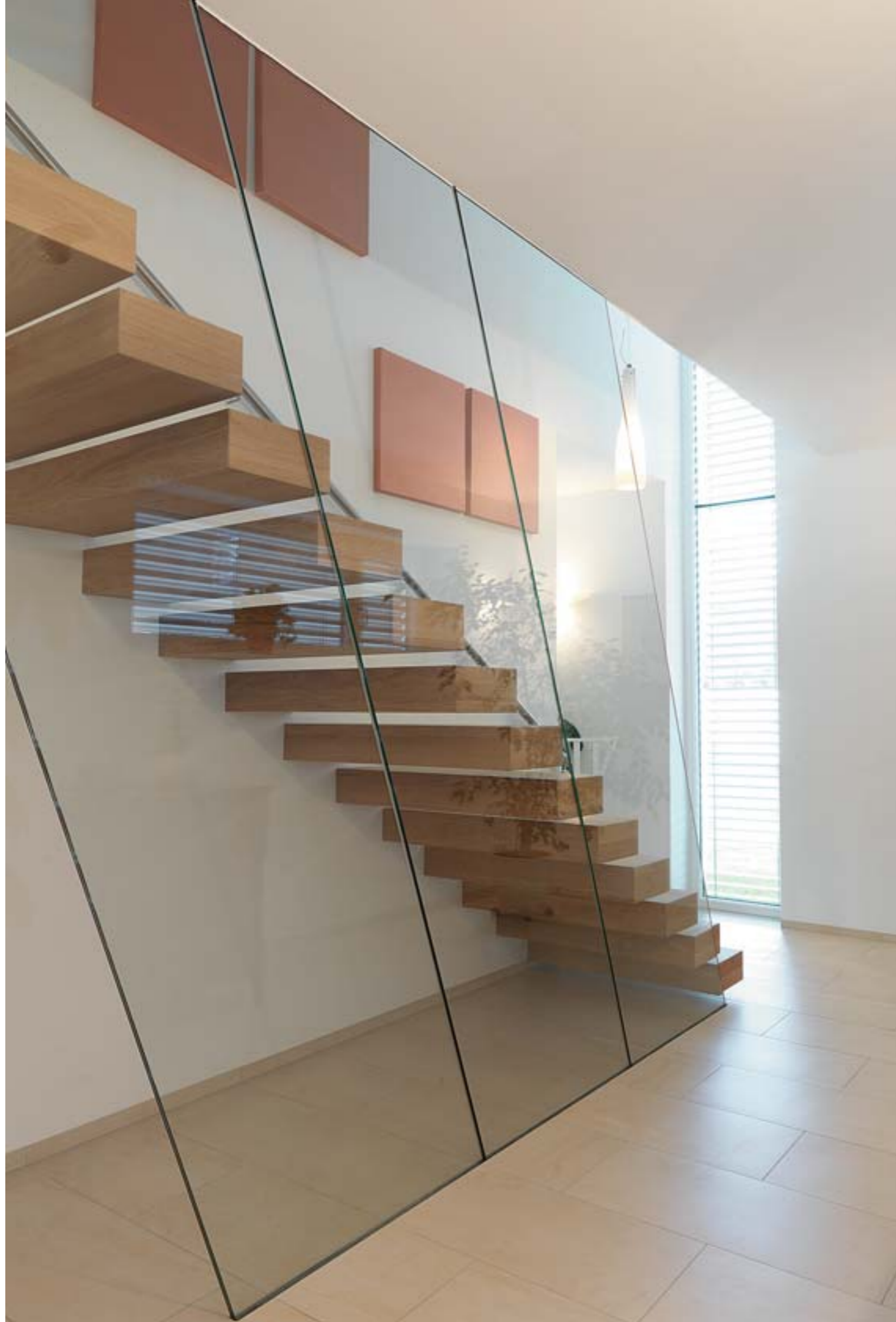


STAIRS



LA
GAMME
ESCALIERE
NATUREL

FEUILLUS 92 - 99
RÉSINEUX 102 - 105



Chêne blanc noblesse
brossé, huilé naturel

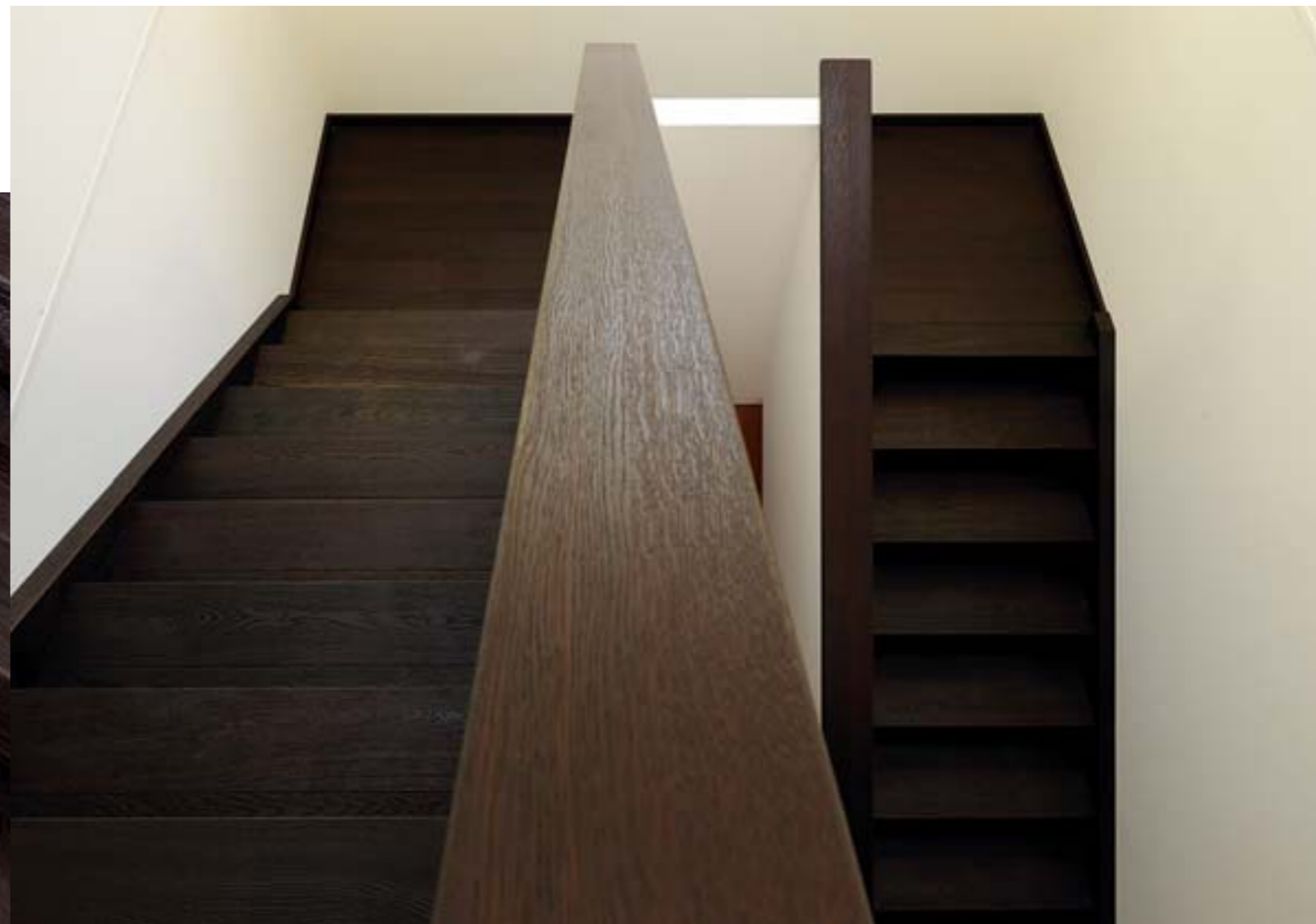
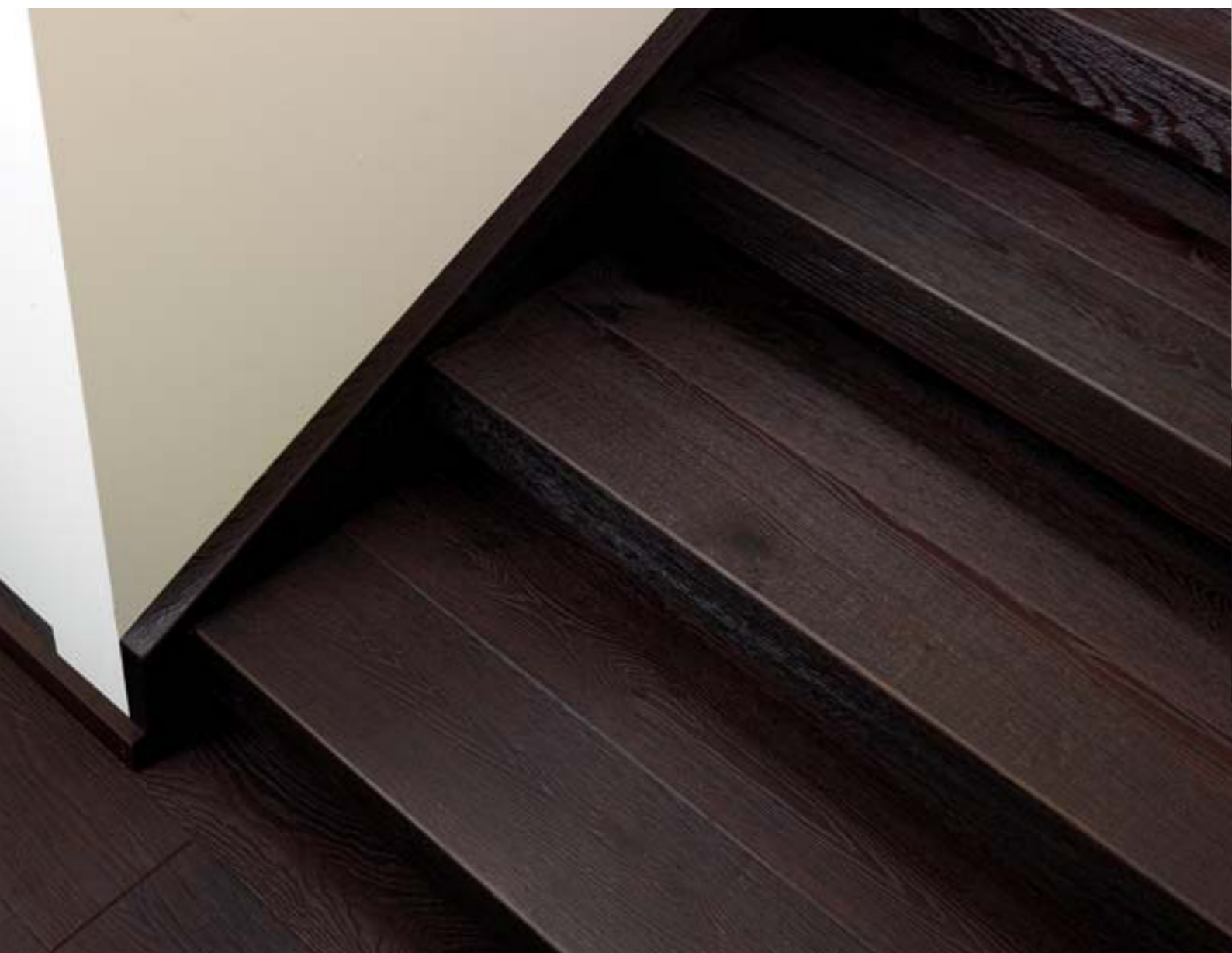
Maison privée Knittelfeld / Autriche



Chêne grey elegance
brossé, huilé naturel

*Bureau Händlmaier Regensburg / Allemagne
Project by Berschneider+Berschneider*





Chêne foncé rustique
antico, huilé naturel

Bâtiment de l'entreprise STIA Admont / Autriche

Frêne noblesse

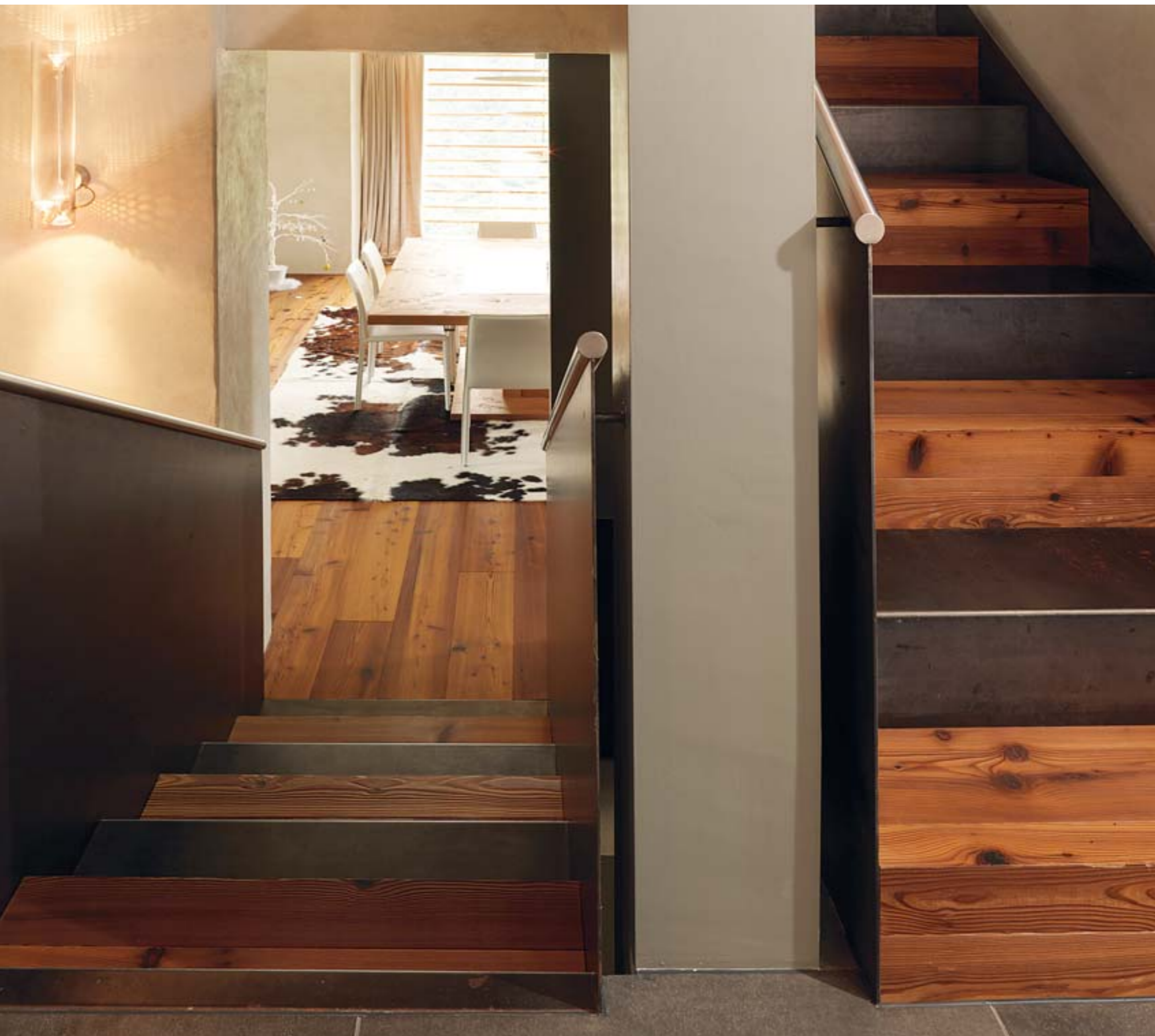
*Maison privée Londres / Angleterre
Project by tintab.com*





LE CHEMIN LE PLUS
COURT EST À
LONG TERME
LE MEILLEUR.

La richesse des forêts de la région d'Admont et d'Autriche en général facilitent notre logistique: le bois brut arrive chez nous par des circuits d'approvisionnement très courts. Pour les essences d'arbres que l'on ne trouve pas près de chez nous, nous prêtons une attention soutenue au trajet qu'elles effectueront. Un nombre de kilomètres limité est toujours bénéfique pour notre environnement.



Mélèze Marrone rustic
antico, huilé naturel

Chalet Wallis / Suisse



Mélèze basic

*Maison privée Londres / Angleterre
Project by tintab.com*





ELEMENT

S



LA
GAMME
PANNEAUX
NATURELS

FEILLUS 110 – 117

RÉSINEUX 120 – 127

CUBE 130 – 135



Chêne
brossé, huilé naturel

*Maison privée Neumarkt / Allemagne
Project by Berschneider+Berschneider*



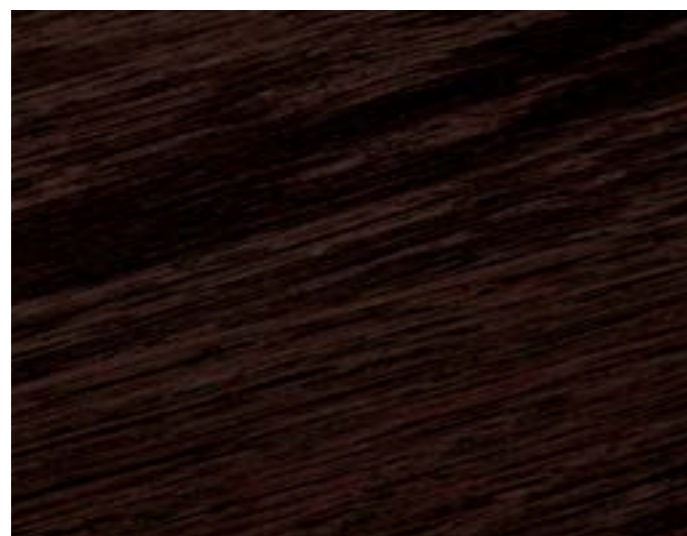
Chêne
brossé, huilé naturel

Hôtel Asam, Straubing / Allemagne



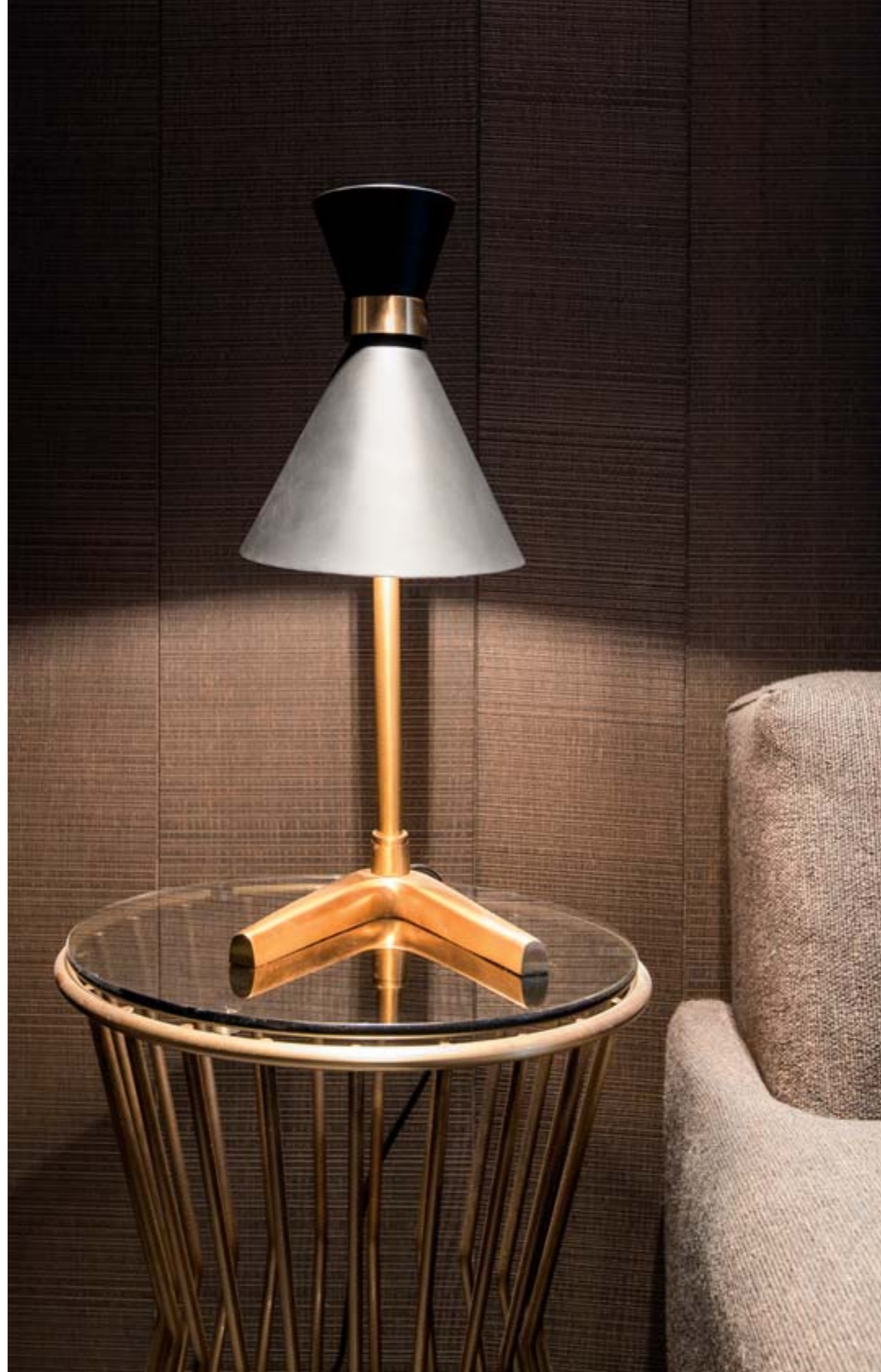
Erable blanc
poncé, huilé naturel

Parkettstudio STIA Suisse, Diepoldsau / Suisse
Project by Parkettstudio STIA Suisse



Chêne foncé
avec une surface spécifique, huilé naturel

*Chalet Mathon Ischgl-Mathon / Autriche
Project by Jäger Architektur ZT GmbH
NG Interior Design GmbH*



QUOIQU'IL
EN SOIT:

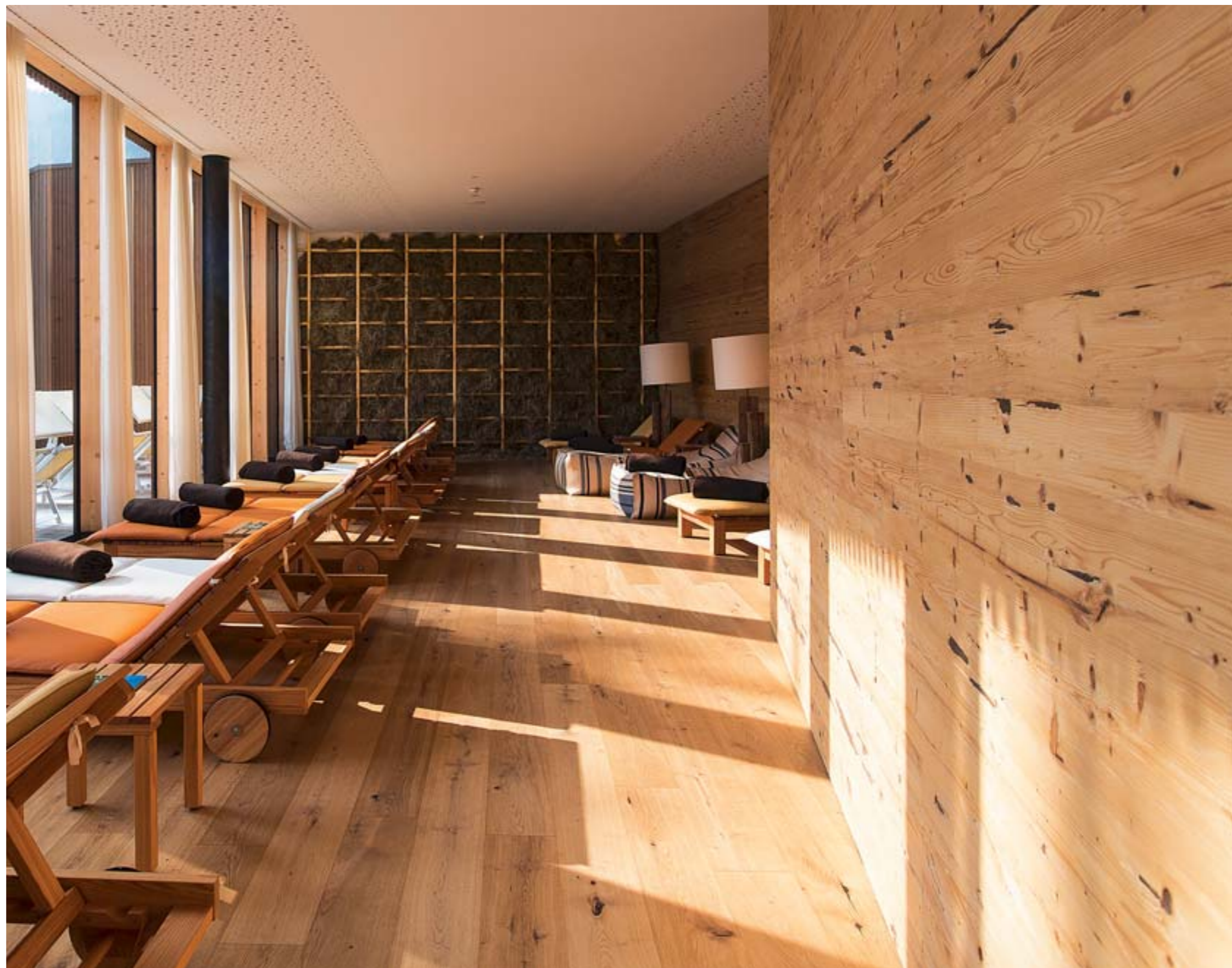
LA MEILLEURE
DESTINATION
DES BOIS
TROPICAUX,
ÇA RESTE LES
TROPIQUES

Arolle, épicéa, chêne ou frêne. En regardant nos 20 essences d'arbres, on constate qu'il n'existe aucun bois exotique. Cela est fait consciemment. Mais parce que les bois foncés nous plaisent réellement et pour le respect de la protection des forêts équatoriales, nous vous proposons une alternative écologique: le bois local avec traitement thermique.



Mélèze blanc
brossé, huilé naturel

Alpinhotel Pacheiner, Gerlitzten / Autriche



Vieux Bois haché

Hôtel Falkensteiner, Schladming / Autriche



Panneau vieux bois brûlé soleil


*Hôtel Zhero, Ischgl-Kappl / Autriche
Project by Jäger Architektur ZT GmbH et NG Interior Design GmbH
Restaurant zum Wildschütz, Garmisch / Allemagne*



Arolle blanc
brossé, huilé naturel

Alpinhotel Pacheiner, Gerlitzten / Autriche





NOTRE SECRET
DE DESIGN NR. 4:
**MISER SUR LES
PARTICULARITES.**
NOUS LAISSONS
AUX BOIS NON
RABOTES LEURS
CARACTERISTIQUES
ORIGINELLES.

*Haché, brossé de manière longitudinale ou horizontale ou alpin.
Les structures de nos surfaces sont originelles et vivantes.
La sensualité du bois est ainsi visible.
Celui qui préfère les bois rabotés, n'a pas besoin
de se faire de soucis.
Il les trouvera également dans notre gamme.*



CUBE Mèlèze blanc

Hôtel Restaurant Marktplatz, Herisau / Suisse





CUBE Panneau vieux bois brûlé soleil

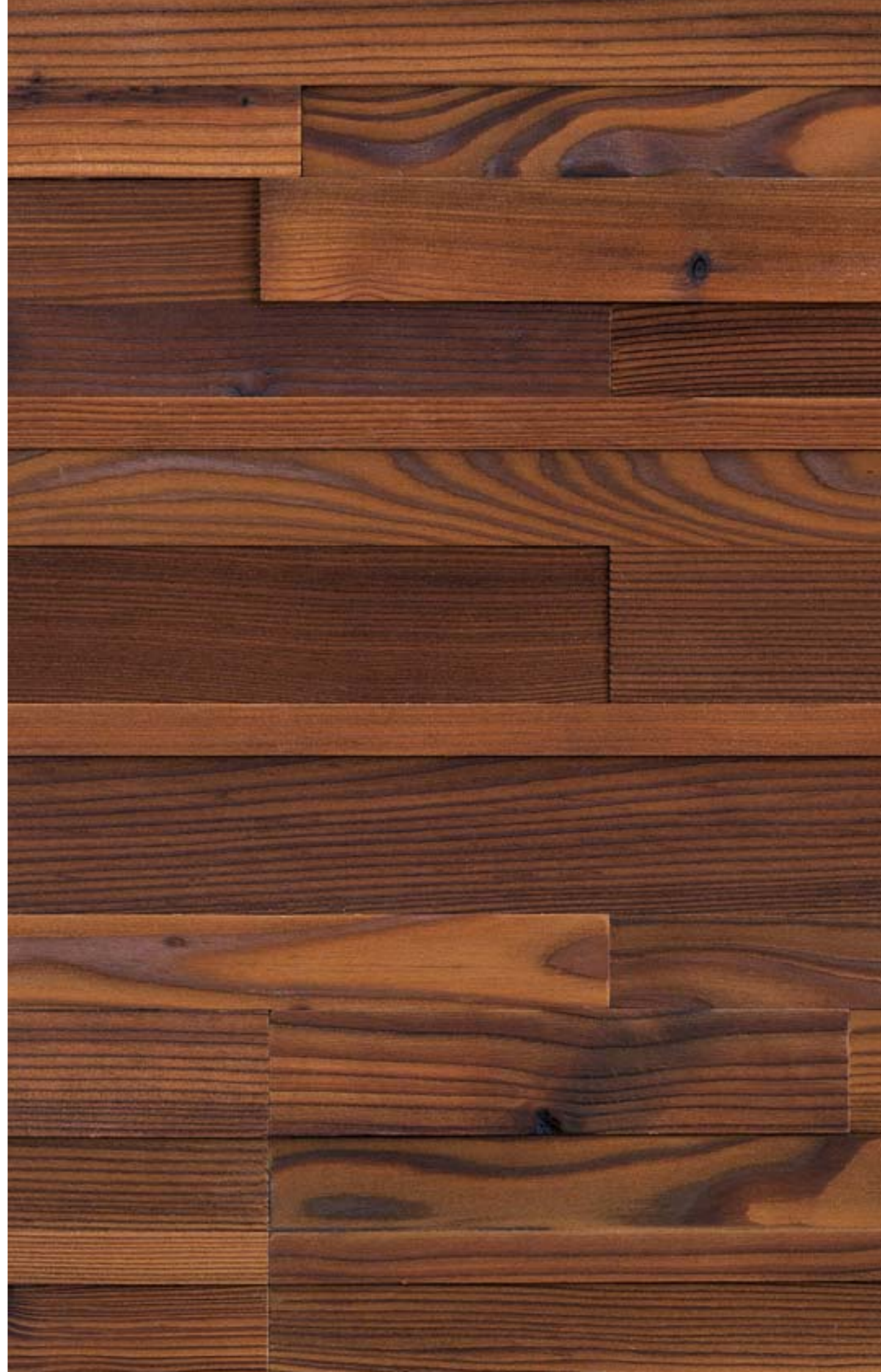
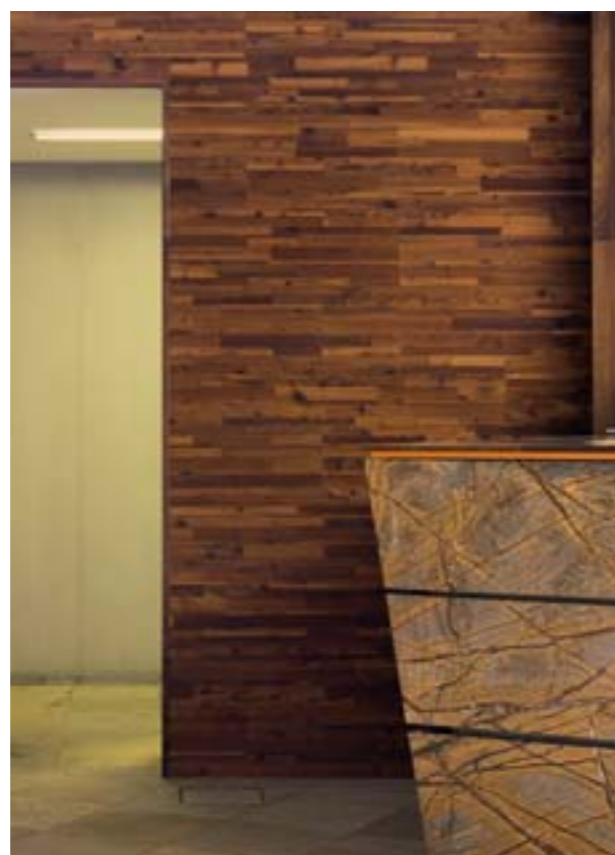
Parkettstudio STIA Suisse, Diepoldsau / Suisse



CUBE Mélèze foncé

*Loft / Russie
Design by Elena Starykh*

Bâtiment de l'entreprise STIA Admont / Autriche





Pré-Triage des matériaux premiers



Contrôl de qualité à la main

CHEZ NOUS,
LE BOIS EST ENTRE
DE BONNES MAINS.

PAS MOINS DE **15 CONTRÔLES**
QUALITÉS EXÉCUTÉS
À LA MAIN PEUVENT
EN TÉMOIGNER.
UNE ATTENTION SI MINUTIEUSE
EST UN GAGE DE QUALITÉ.
DU **PRÉ-TRIAGE PÉNIBLE**
DU MATÉRIAU BRUT
JUSQU'À **LA VÉRIFICATION**
FINALE AVANT LA LIVRAISON
EN PASSANT PAR **LE**
CONTRÔLE CONTINU
DU TRIAGE.



L'ESPACE SAUNA

*Voilà une des possibilités d'installation
parmi tant d'autres pour nos panneaux
Admonter ELEMENTs. Dans une maison privée
ou des hôtels hauts de gamme:
la combinaison du bois naturel et du design
est tout simplement magnifique!
Nous offrons plusieurs essences de bois
spécialement adaptées aux atmosphères humides:
épicéa, arolle et vieux bois brûlé au soleil.*



Epicéa



Vieux bois Epicéa



Arolle



Panneau vieux bois brûlé soleil

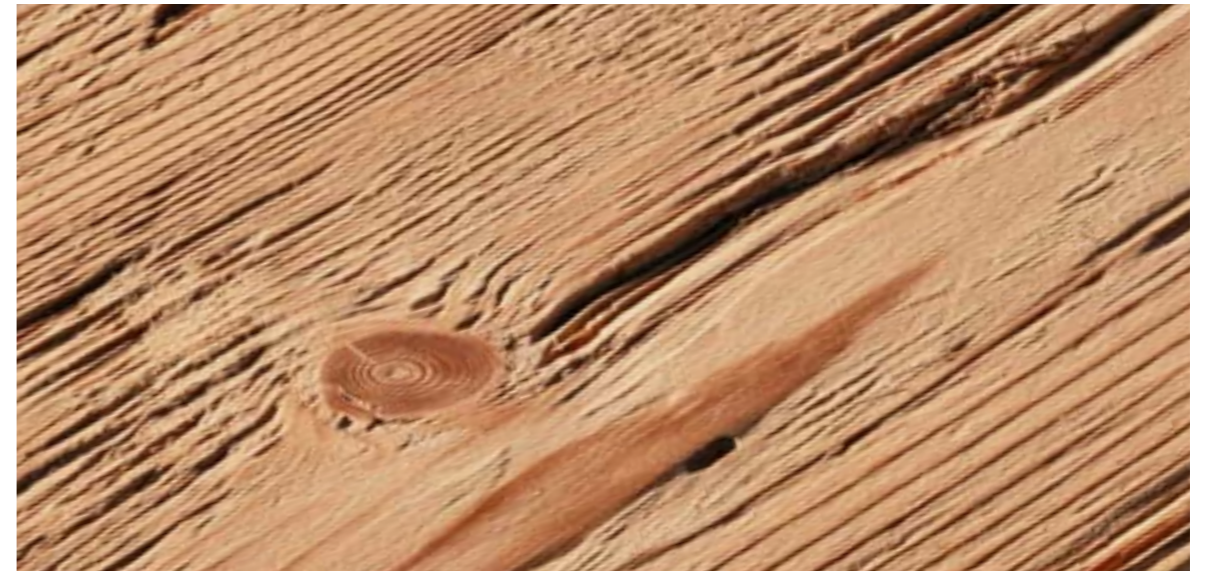
LA **STRUCTURE**
PEUT CRÉER
UNE BONNE
ATMOSPHERE.



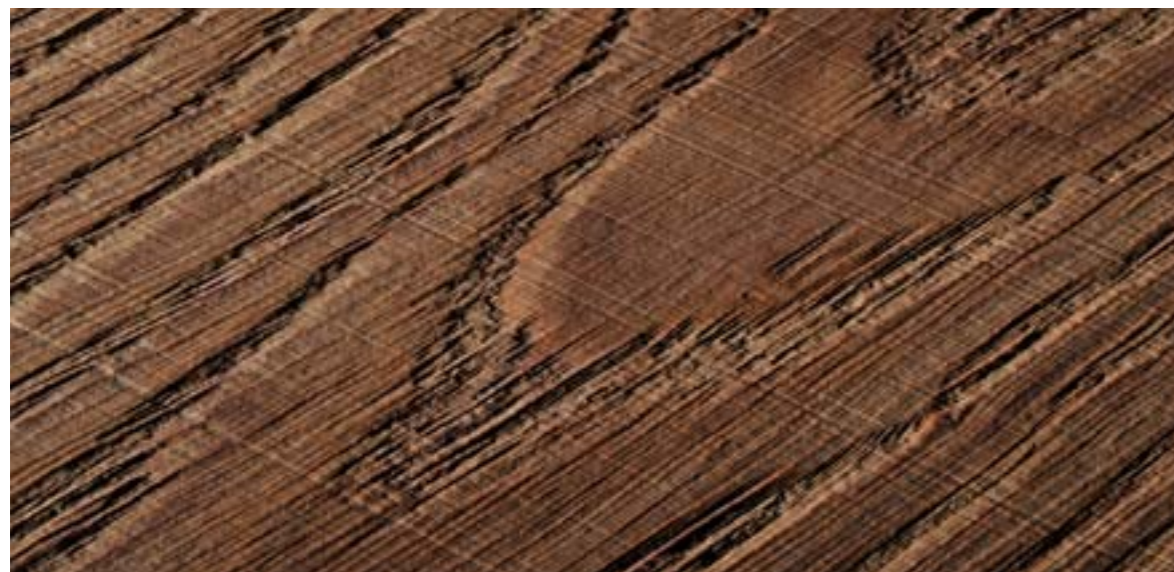
raboté



brossé



haché



cross



alpin

PLIS DU MILIEU

DISPONIBLES PAREMENTS ET ÂMES



Résineux avec âme en résineux



Feuillus avec âme en résineux



Feuillus avec âme en feuillus



Feuillus avec âme en contre-plaqué



Feuillus avec âme en résineux 5 plis

Arolle	19mm NH; 40mm 5S
Arolle à l'ancienne	19mm NH; 40mm 5S
Epicéa	12mm NH; 15mm NH; 19mm NH; 22mm NH; 24mm NH; 27mm NH; 42mm NH
Epicéa haché	19mm NH
Epicéa à l'ancienne	19mm NH
Mocca Epicéa	19mm NH
Mocca Epicéa haché	22mm NH
Mélèze sibérien	15mm NH; 19mm NH; 24mm NH; 27mm NH; 42mm NH
Mélèze de mont. sans noeuds	19mm NH; 40mm 5S
Mélèze de mont. avec noeuds	15mm NH; 19mm NH; 24mm NH; 27mm NH; 40mm 5S; 42mm NH
Mélèze de montagne haché	19mm NH
Mélèze à l'ancienne	19mm NH; 40mm 5S
Retro	19mm NH
Vieux bois Epicéa	19mm NH; 42mm 5S
Vieux Bois haché H1	19 mm NH
Vieux Bois haché H2	20mm NH
Vieux bois extreme	20mm NH; 42mm 5S
Pann. vieux bois brûlé soleil	22mm NH
Vieux bois aulne gris	21mm NH
Erable	12mm NH; 19mm NH, SH; 29mm NH, SH; 40mm 5S
Frêne	12mm NH; 19mm NH, SH, LH; 29mm NH, SH; 40mm 5S
Frêne medium	12mm NH; 19mm NH,SH; 29mm NH,SH; 40mm 5S
Frêne foncé	12mm NH; 19mm NH,SH; 29mm NH,SH; 40mm 5S
Chêne	12mm NH; 19mm NH,LH,SH; 29mm NH,SH; 40mm 5S
Chêne medium	12mm NH; 19mm NH,SH; 29mm NH,SH; 40mm 5S
Chêne foncé	12mm NH; 19mm NH,SH; 29mm NH,SH; 40mm 5S
Hêtre	12mm NH; 19mm NH, SH; 29mm NH, SH; 40mm 5S
Merisier U.S.	12mm NH; 19mm NH; 29mm NH; 40mm 5S
Noyer U.S.	12mm NH; 19mm NH; 29mm NH; 40mm 5S
Robinier foncé	12mm NH; 19mm NH,SH; 29mm NH,SH; 40mm 5S

LH = Feuillus
NH = Résineux
SH = Contre-plaqué
5S = 5 plis

FEUI- LLUS



Erable



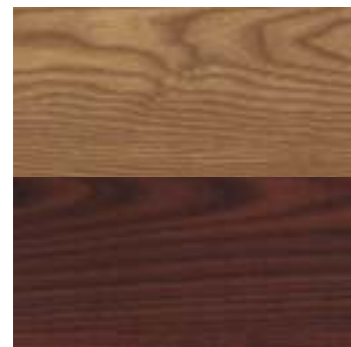
Frêne



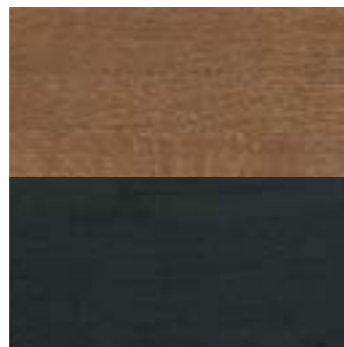
Chêne



Hêtre



Frêne medium & foncé



Chêne medium & foncé



Merisier U.S.



Noyer U.S.



Robinier foncé



Vieux bois aulne gris

RESIN- EUX



Arolle



Arolle à l'ancienne



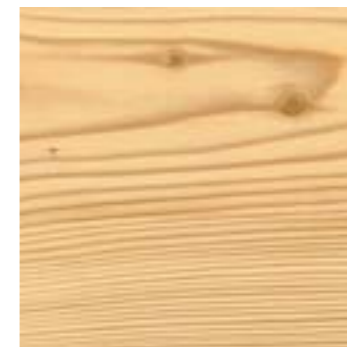
Epicéa



Epicéa à l'ancienne



Mocca Epicéa



Mélèze sibérien



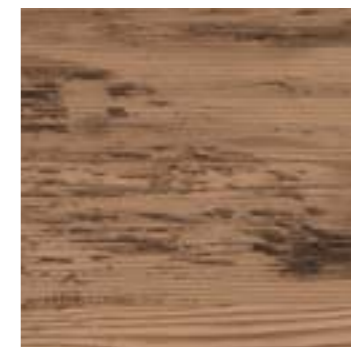
Mélèze de montagne



Mélèze à l'ancienne



Vieux bois



Vieux bois extreme



Panneau vieux bois brûlé soleil

CUBE



Cube Mélèze blanc



Cube Arolle blanc



Cube Arolle



Cube Chêne



Cube Chêne medium



Cube Mélèze foncé



Cube Noyer U.S.



Cube Panneau vieux bois brûlé soleil



Cube Vieux bois aulne gris



ELEMENT^S

EN EXCLUSIVITÉ
**LE STYLE
ADMONTER**



Le bois naturel et le design se marient très bien. L'alliance des deux donne une atmosphère singulière. Cela est évidemment ressenti par chacun d'entre nous. A notre avis cette caractéristique mérite, en récompense un „label qualité“ particulier: Le style Admonter.

STAIR^S

FLOOR^S

SIMPLE- MENT EXIGEANT



Sans risque écologique. Quelle belle sensation que celle de vivre dans un endroit sain!
C'est notre engagement grâce à l'IBR-label de qualité qui est attribué par l'institut indépendant pour la biologie de construction à Rosenheim.



Pour l'amour de la nature. Le bois pour la production du parquet Admonter provient de forêts en gestion durable garantissant la diversité de la faune et de la flore ainsi que la préservation d'un espace vital naturel pour les loisirs.



Sécurité prouvée. Le certificat CE est la preuve que tous nos produits correspondent aux normes européennes. Détails: www.admonter.at



Réaction au feu. Le comportement de feu d'Admonter est classifié selon ÖNORM EN 13501-1-2007 en grande partie en classe Cfl-s1 (difficile à enflammer). Cette classification est très importante pour la pose en lieux publics. Détails: www.admonter.at



Une production autrichienne. Nous prenons notre responsabilité très au sérieux. Pour assurer la qualité constante de nos produits et aussi l'emploi de nos salariés, nous garantissons la production et le développement de notre marque également depuis l'Autriche – aujourd'hui et dans l'avenir.



30 ans de garantie. STIA accorde une garantie de 30 ans sur un Admonter parquet naturel. La garantie se réfère aux vices latents du parquet dus à des défauts de matière ou de production.

NOUS NE CROYONS PAS AUX PRÉTENDUS AVANTAGES DU FORMALDÉHYDE. LES COLLES QUE NOUS UTILISONS SONT 100% SANS FORMALDÉHYDE, ET DONC FAVORABLE À LA SANTÉ.



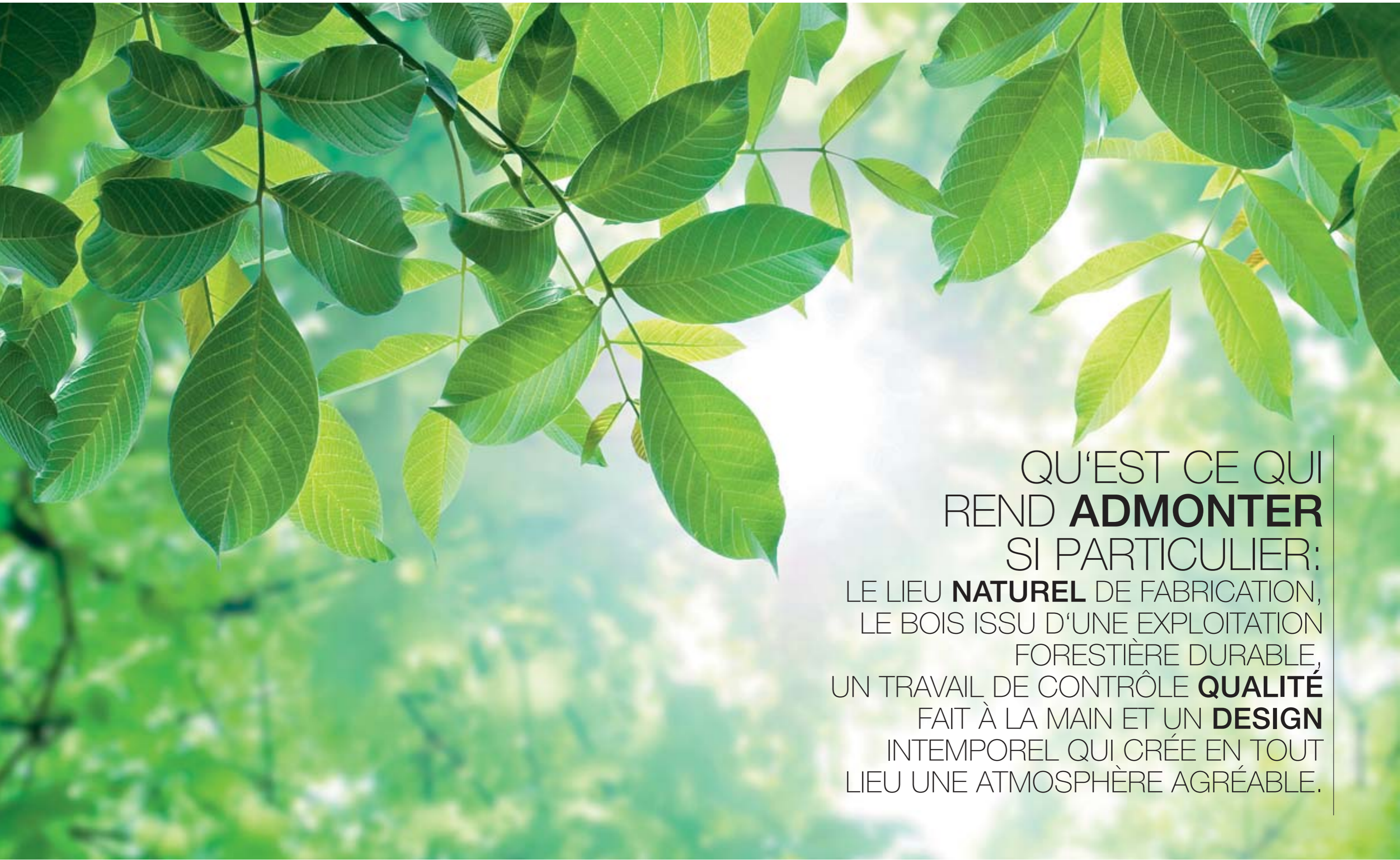
BON A SAVOIR

Admonter – un compagnon exigeant! Admonter est un matériau naturel, qui demande à être entretenu et soigné – comme les humains – pendant plusieurs décennies. Voici quelques tuyaux pour un entretien durable du bois.

- *La solidité et durabilité d'un parquet en bois dépendent directement de l'entretien régulier et adéquat. Cet entretien peut prolonger fortement la longévité de votre parquet. Veuillez trouver les détails concernant la pose, l'entretien et le nettoyage sur une notice insérée dans chaque 4ième à 8ième colis d'Admonter parquet naturel et aussi sur www.admonter.at.*
- **Evolution des couleurs naturelles:** *Comme chaque lame Admonter est faite d'un bois naturel usiné, des changements de teintes vont apparaître après quelques mois. Selon l'exposition au soleil, les bois clairs deviennent plus foncés et les bois foncés deviennent plus clairs. Cet effet est visible dans les premiers 3 à 6 mois. Nous recommandons donc de ne pas mettre de tapis les premiers 6 mois.*
- **Chauffage au sol:** *Admonter Parquet Naturel s'adapte idéalement au chauffage au sol (seule exception: le hêtre). Cela vaut aussi bien pour les systèmes de chauffage à l'eau chaude que pour les systèmes de chauffage électrique. Nous vous recommandons de vous adresser à votre revendeur pour qu'il puisse vous apporter les conseils nécessaires.*

LA BEAUTÉ
EST SI PROCHE:
www.admonter.at





QU'EST CE QUI
REND **ADMONTER**
SI PARTICULIER:
LE LIEU **NATUREL** DE FABRICATION,
LE BOIS ISSU D'UNE EXPLOITATION
FORESTIÈRE DURABLE,
UN TRAVAIL DE CONTRÔLE **QUALITÉ**
FAIT À LA MAIN ET UN **DESIGN**
INTEMPOREL QUI CRÉE EN TOUT
LIEU UNE ATMOSPHÈRE AGRÉABLE.

Admonter – une marque de la société
STIA Holzindustrie GmbH
Sägestraße 539, 8911 Admont, Austria
Tel.: +43 (0) 3613-3350-0, Fax: +43 (0) 3613-3350-119
E-mail: info@admonter.at, www.admonter.at

NOTRE ADMONTER REVENDEUR

Impressum:

Publié par:

*STIA Holzindustrie GmbH
Admont*

Édition 04/2014 – 60.000 catalogues

*Sous réserve des erreurs, des modifications
techniques et des variations de couleur.*



*Admonter attache une grande importance
à la protection de l'environnement
et à une production durable.*

*Ce catalogue a été imprimé sur papier sans chlore en
conformité avec des normes écologiques les plus élevées.*