

COLLECTION  
2020 - 2021

# PARQUET



  
**QUICK·STEP**<sup>®</sup>  
CRÉATEUR DE SOLS







VOTRE INTÉRIEUR  
CHANGE AVEC LES ANNÉES

NOTRE PARQUET  
EST TOUJOURS COMME NEUF

WOOD FOR LIFE



Voir page 10

---

## Trouvez l'inspiration

7

Une beauté extérieure qui sublime les performances intérieures

8

---

Les cinq tendances de Quick-Step à surveiller

14

---

---

## Partez en exploration

17

Des détails qui font toute la différence

18

---

Choisissez votre parquet

20

---



---

Collection	25	Massimo		26
		Imperio		27
		Palazzo		28
		Castello		32
		Compact Grande	NOUVEAUTÉ	34
		Compact		36
		Variano		38
		Intenso		39
		Disegno	NOUVEAUTÉ	40

---

Pose	43	Pose facile		44
		Des finitions qui ont du style		46
		Entretien facile		52
		Mettre en avant la gestion durable		54











# Une beauté extérieure qui sublime les performances intérieures

« Quick-Step établit une nouvelle norme pour les parquets en combinant une beauté naturelle et authentique et des performances de niveau supérieur. Le résultat ? Un sol conçu pour être admiré et apprécié toute une vie. »

**JOYCE VAN WAELEGHEM, CONCEPTEUR EN CHEF CHEZ QUICK-STEP**





Joyce Van Waelegheem, concepteur en Chef chez Quick-Step

#### **ACCUEILLIR LA NATURE CHEZ SOI**

« Plus que jamais, la maison est un havre de paix où nous pouvons être nous-mêmes. En faisant entrer la nature chez nous – sous forme de plantes et d'autres matériaux comme le bois et la pierre – nous pouvons créer une atmosphère relaxante et cosy. Nous essayons chaque jour davantage de dissoudre les frontières entre l'intérieur et l'extérieur. »

#### **L'AUTHENTICITÉ AMÉLIORÉE**

« Cela explique pourquoi le parquet a gagné en popularité au cours des dernières années. Lorsqu'il s'agit d'ajouter une touche de nature à votre maison, rien ne vaut un sol en bois. Parce que chaque lame est unique, le sens de l'authenticité est immédiatement apparent. En plus de cela, un sol en bois est un investissement intelligent ; il donne une valeur ajoutée à votre bien. »

« Pour que la beauté naturelle de ses sols se démarque encore plus, Quick-Step allie des tons et des finitions uniques à des niveaux de brillance spécifiques. Les tons intenses et chaleureux sont renforcés par des textures douces mais bien présentes pour égayer davantage votre sol. »

**« UN PARQUET QUICK-STEP COMBINE  
UNE BEAUTÉ NATURELLE AVEC DES  
PERFORMANCES DE NIVEAU SUPÉRIEUR ET  
DONNE UNE VALEUR AJOUTÉE  
À VOTRE BIEN. »**





« GRÂCE AUX AMÉLIORATIONS TECHNOLOGIQUES RÉCENTES,  
VOUS POURREZ SAVOURER VOTRE AUTHENTIQUE SOL EN BOIS  
BEAUCOUP PLUS LONGTEMPS, SANS SOUCIS. »



Parquet sans Wood for Life



Parquet avec Wood for Life

## WOOD FOR LIFE

### DES PARQUETS CONÇUS POUR RÉSISTER

« Dans n'importe quel intérieur, un parquet attire tous les regards, mais a également la réputation d'être difficile à garder propre et en bon état au fil des ans. Grâce à nos améliorations technologiques récentes, il est désormais possible de profiter de votre parquet toute la vie. »

« Pour que votre sol résiste à l'épreuve du temps, chaque lame a été traitée pour faire face aux situations chaotiques, des chaussures boueuses aux pattes d'animaux, en passant par les déversements de nourriture et de boissons. En outre, le traitement facilite plus que jamais le nettoyage et l'entretien de votre sol. Ainsi, vous pourrez savourer votre authentique sol en bois beaucoup plus longtemps, sans soucis. »





WOOD FOR LIFE  
➔

**« MAINTENANT, VOUS POUVEZ JOUIR DES  
AVANTAGES D'UN PARQUET AUTHENTIQUE  
SANS SUBIR AUCUN INCONVÉNIENT. »**

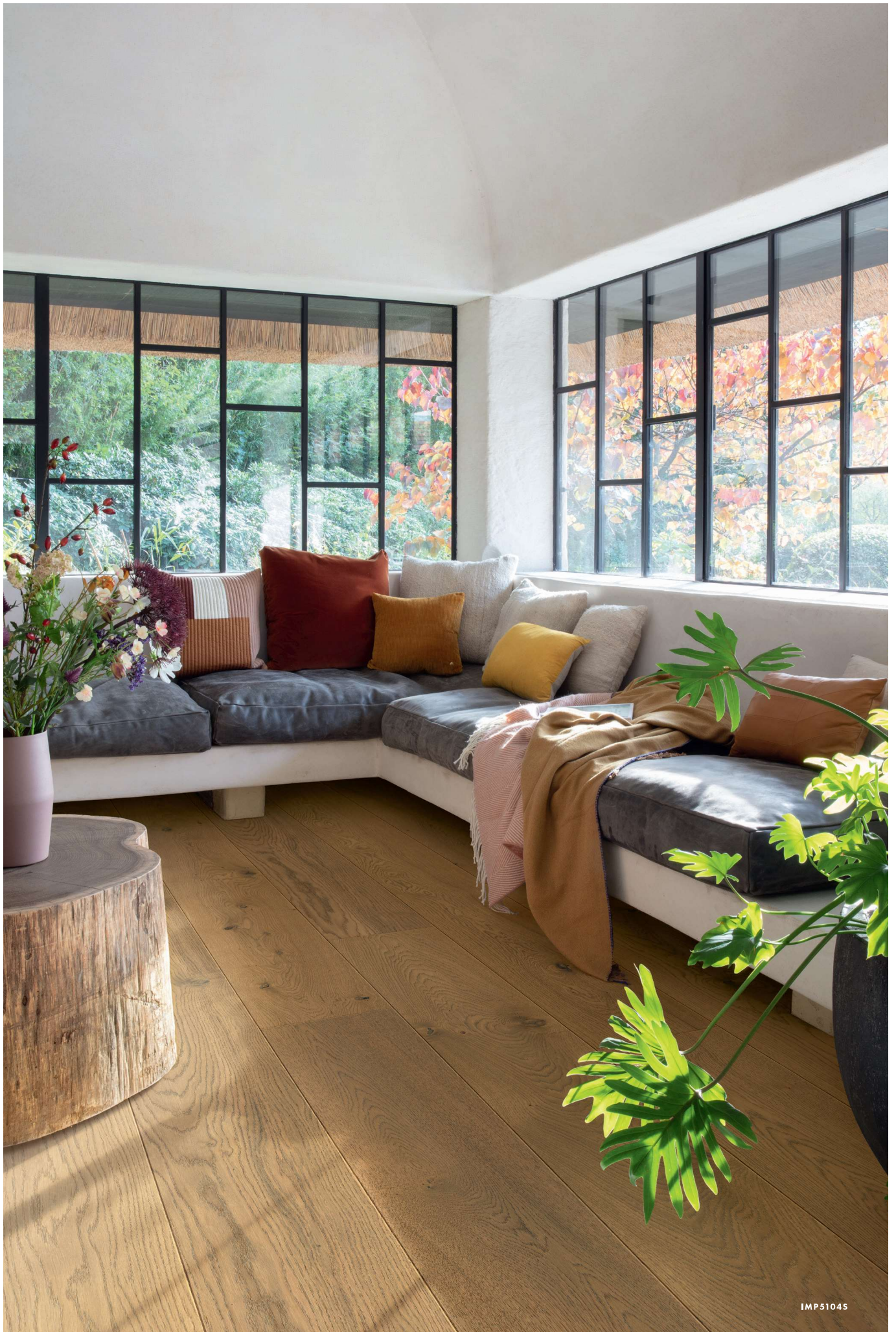
**UNE HARMONIEUSE AUTHENTICITÉ**

« De nos jours, les parquets ayant des chanfreins distincts des quatre côtés, des finitions mates et des textures et pores prononcées sont de plus en plus prisés. Cependant, ces sols sont beaucoup plus sensibles à la saleté et aux taches. C'est la raison pour laquelle nous avons développé une solution. »

« Avec les finitions mates, les textures et les structures profondes, il est difficile de protéger toutes les pores, les petites fissures et les autres structures du bois. L'humidité est absorbée, et les impuretés fines et les particules de poussière sont piégées dans la texture. Au fil du temps, ces particules peuvent encrasser votre sol, même après nettoyage. Autre problème bien connu : l'imprégnation d'eau ou d'autres liquides dans les bords des lames. Il en résulte une tache qui peut finir par virer au noir, voire moisir si elle n'est pas entretenue. Lorsque cela se produit, la seule solution est de changer de sol, ce qui prend du temps et coûte cher. »

« Pour éviter ce désagrément, nous avons développé une nouvelle technologie de vernis qui maintient l'apparence parfaitement naturelle de votre sol. Cette protection améliorée vous permet d'éliminer la saleté et l'humidité plus rapidement et plus facilement que jamais et les empêche de pénétrer dans le bois. Cela signifie que votre sol sera aussi beau dans dix ans que le jour de sa pose. Avec cette amélioration technologique, Quick-Step établit une nouvelle norme pour le parquet. Maintenant, vous pouvez jouir des avantages d'un parquet authentique sans subir aucun inconvénient. »







# Les cinq tendances de Quick-Step à surveiller

« Beauté et authenticité : voici ce qui vient à l'esprit quand on pense à un parquet. Bien que ce classique ne se démode pas, deux grandes tendances se dessinent. Le thème commun ? Une passion pour la nature et toute sa singularité. »

**JOYCE VAN WAELEGHEM, CONCEPTEUR EN CHEF CHEZ QUICK-STEP**



## MOTIFS

Les parquets à bâtons rompus et à chevrons sont des classiques qui font leur entrée dans les intérieurs modernes. Ils ajoutent une touche ludique à la pièce, qui attire alors tous les regards.

**Disegno - Chêne crème extra mat - DIS4856S**

## CONNECTEZ-VOUS À LA NATURE

Faites disparaître les frontières entre l'intérieur et l'extérieur, invitez le monde naturel dans votre maison avec des plantes et des fleurs ou des formes et des couleurs naturelles. Remplacez la perfection par l'authenticité et accueillez la nature dans toutes ses dimensions, à bras ouverts. Ici, la beauté naturelle d'un sol en bois peut vraiment rayonner.

**Palazzo - Chêne naturel chaleureux extra mat - PAL5237S**







#### **DOUCEUR ET SENSIBILITÉ**

C'est chez soi que l'on peut être vraiment soi-même. Les matières douces et les couleurs pastel créent une atmosphère paisible et nous aident à reprendre des forces pour la journée qui nous attend. Pour ajouter un peu d'originalité, vous pouvez agrémenter vos teintes pastel d'une couleur contrastée ou d'une teinte plus éclatante.

**Imperio - Chêne à grains extra mat - IMP3790S**

#### **DES TONS NEUTRES ET CHALEUREUX**

Les palettes de couleurs neutres, avec leur ambiance chic et élégante, sont dominantes dans un décor moderne.

Vous voulez créer encore plus de confort ? Alors optez pour des tons caramel et terre clairs.

**Compact Grande - Chêne châtaigne clair extra mat - COMG5113**



#### **UN LUXE RAFFINÉ**

Des matériaux de qualité comme la pierre et le marbre naturels confèrent un raffinement et un certain luxe à votre pièce tout en restant subtils. Mariez-les à un sol de qualité en chêne pour une touche de luxe supplémentaire.

**Palazzo - Chêne minuit huilé - PAL3889S**





Massimo



Imperio



Palazzo



Castello



Compact  
Grande



Compact



Variano





Intenso

Disegno



LA BEAUTÉ EXISTE DANS DE NOMBREUSES DIMENSIONS



# Des détails qui font toute la différence

La beauté de la nature réside dans sa variété et ses détails, et c'est exactement ce que vous propose la gamme de parquets Quick-Step. En choisissant Quick-Step, vous invitez la nature chez vous pour créer un aspect unique et authentique. Grâce à nos sols vernis et huilés très résistants, vous pourrez profiter sereinement de votre parquet pendant de longues années.

## 1. Catégorie

Notre système de classement trie nos sols en trois catégories : Nature, Marquant et Vibrant.

Bien que chaque lame soit unique, cela vous donne une idée de l'apparence globale de votre sol.



### NATURE

De petits nœuds pour un look discret.

Variation de couleurs naturelles

Petits nœuds



Fissures



### MARQUANT

Nœuds plus prononcés pour un aspect rustique.

Variation de couleurs vives

Nœuds moyens



Fissures



### VIBRANT

Larges nœuds et fissures, pour un sol de caractère.

Variation de couleurs vives

Larges nœuds



Fissures



Tout aubier est coloré pour être assorti au ton général du sol.



## 2. Traitement

L'artisanat nous permet d'ajouter une texture supplémentaire à nos sols en bois et de créer un large éventail de styles.

### BROSSAGE (PRONONCÉ)

Le brossage accentue la structure du veinage naturel de la lame de parquet et ajoute de la profondeur.



### ASPECT VIEILLI

Certains de nos sols à motifs ont un aspect vieilli caractérisé par des surfaces poncées à la main, avec de discrètes marques de sciage, des variations de hauteur et des interstices.



### NŒUDS NATURELS

Les nœuds font naturellement partie du bois et intensifient sa vivacité. En incorporant des nœuds dont la surface immergée est discrète, nous accentuons l'aspect authentique de nos sols, créant ainsi une profondeur.



### COULEURS DESIGN

Le recours à différentes techniques de traitement, comme le fumage et le traitement « Reactive stain », permet à chaque lame d'arborer une couleur intense et unique.



## 3. Finition

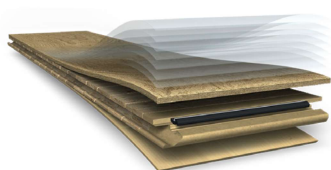
Tous les parquets Quick-Step sont finis d'usine, ce qui implique qu'aucun huilage ou vernissage n'est nécessaire juste après la pose. Cette protection garantit la préservation de votre parquet, même après des années d'utilisation.

**WOOD FOR LIFE**

VOIR PAGE 10

### PARQUET VERNI

Le vernis de qualité supérieure de Quick-Step protège parfaitement votre parquet contre les dommages dus aux salissures et à l'usure, en gardant votre sol impeccable pour de nombreuses années.



- Sept couches de vernis de protection.
- Hautement résistant aux rayures et à l'usure.
- La couche protectrice améliorée préserve l'esthétique de la surface et des chanfreins de votre sol, même après des années d'utilisation.

Finition extra mate

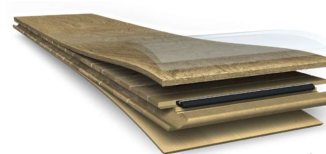


Finition mate



### PARQUET HUILÉ

Grâce à nos produits d'entretien, les sols huilés de Quick-Step sont toujours beaux des années après leur pose.



- Deux couches d'huile de haute qualité.
- Met en évidence l'authenticité du véritable bois.
- Peut être renouvelé, réparé et gardé intact pendant des années grâce aux produits d'entretien Quick-Step. Plus d'infos p. 52.

Finition huilée extra mate



Finition huilée



# Choisissez votre parquet



## Massimo

La lame de parquet la plus longue et la plus large de la collection, pour un aspect luxueux.

Dimensions :

**240 x 26 cm**

Épaisseur :

**14 mm**

Paquet :

**4 lames = 2,496 m<sup>2</sup>**

Chanfreins :

**4 ~**

Garantie :

**À vie et Wood for Life pendant 10 ans\***

Structure :



Système d'encliquetage :



## Imperio

Large lame parfaitement équilibrée.

Dimensions :

**220 x 22 cm**

Épaisseur :

**14 mm**

Paquet :

**4 lames = 1,936 m<sup>2</sup>**

Chanfreins :

**4 ~**

Garantie :

**À vie et Wood for Life pendant 10 ans\***

Structure :



Système d'encliquetage :



## Palazzo

Lame large qui confère chaleur et caractère à n'importe quelle pièce.

Dimensions :

**182 x 19 cm**

Épaisseur :

**14 mm**

Paquet :

**6 lames = 2,075 m<sup>2</sup>**

Chanfreins :

**2 ~ / 4 ~**

Garantie :

**À vie et Wood for Life pendant 10 ans\***

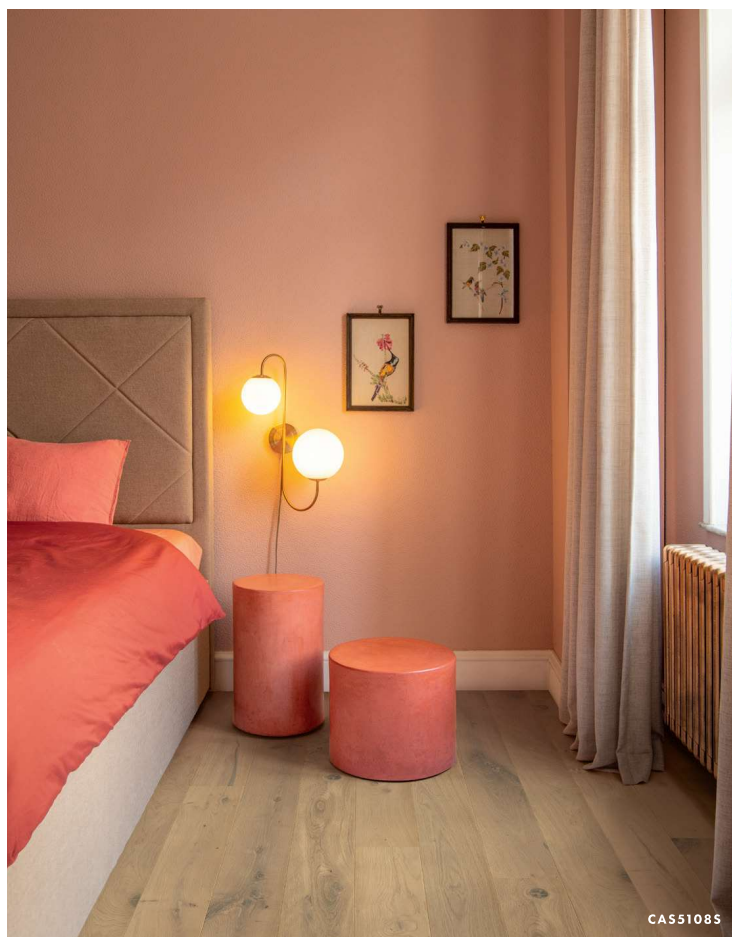
Structure :



Système d'encliquetage :







## Castello

Lame étroite d'aspect élégant.

Dimensions :

**182 x 14,5 cm**

Épaisseur :

**14 mm**

Paquet :

**6 lames = 1,583 m<sup>2</sup>**

Chanfreins :

**2 ~**

Garantie :

**À vie et Wood for Life pendant 10 ans\***

Structure :



Système d'encliquetage :



### COMPOSITION DU PARQUET

Finition huilée/vernie

Couche de surface en chêne

Âme en épicea/HDF

Placage de contre-parement

## NOUVEAUTÉ

### Compact Grande

Cette lame large comporte une âme en fibres à haute densité (HDF). Associée à une épaisseur relative de 12,5 mm, elle est parfaite pour des rénovations ou des projets impliquant un chauffage au sol.

Dimensions :

**182 x 19 cm**

Épaisseur :

**12,5 mm**

Paquet :

**6 lames = 2,075 m<sup>2</sup>**

Chanfreins :

**2 ~**

Garantie :

**À vie et Wood for Life pendant 10 ans\***

Structure :



Système d'encliquetage :





## Laissez-nous vous guider vers le sol idéal

### ACCÉDEZ AU FLOOREXPLORER

Avec un tel choix de sols, prendre la bonne décision peut représenter un véritable défi. Avec notre FloorExplorer en ligne, nous allons vous guider en seulement quelques pas vers une sélection de sols qui correspondent à vos besoins personnels et à votre style. Essayez-le !

[www.quick-step.com](http://www.quick-step.com)

## Compact

Grâce à son âme en fibres à haute densité et à sa faible épaisseur, il s'agit du sol idéal pour vos projets de rénovation, notamment si vous prévoyez d'installer un plancher chauffant.

Dimensions :

**182 x 14,5 cm**

Épaisseur :

**12,5 mm**

Paquet :

**6 lames = 1,583 m<sup>2</sup>**

Chanfreins :

**2 ∨ / 4 ∨**

Garantie :

**À vie et Wood for Life pendant 10 ans\***

Structure :



Système d'encliquetage :



\* Conditions : [www.quick-step.com](http://www.quick-step.com)





## Variano

Les bords vieillis créant de légères différences de hauteur, les nœuds fissurés, les structures découpées à la scie et les variations de couleurs et de dimensions renforcent le caractère unique de ce sol.

Dimensions :

**220 x 19 cm**



Épaisseur :

**14 mm**

Paquet :

**6 lames = 2,508 m**

Chanfreins :

**0**

Garantie :

**Garantie à vie**

Structure :



Système d'encliquetage :



## Intenso

Dynamique et accrocheur, le motif à chevrons revient à la mode, et il n'a jamais été plus facile et plus rapide à poser. Cette collection inclut des bords usés et des nœuds fissurés, ce qui donne au sol un aspect vieilli.

Dimensions :

**105 x 31 cm**



Épaisseur :

**14 mm**

Paquet : (2 gauches et 2 droites dans une boîte)

**4 lames = 1,302 m<sup>2</sup>**

Chanfreins :

**0**

Garantie :

**Garantie à vie**

Structure :



Système d'encliquetage :



## NOUVEAUTÉ

### Disegno

Ce sol en bois facilite la pose du motif à bâtons rompus. Il vous permet même de faire preuve de créativité avec deux motifs de pose possibles.

Dimensions :

**58 x 14,5 cm**



Épaisseur :

**14 mm**

Paquet :

**12 lames = 1,009 m<sup>2</sup>**

Chanfreins :

**4**

Garantie :

**À vie et Wood for Life pendant 10 ans\***

Structure :



Système d'encliquetage :









COLLECTION DE PARQUETS 2020





# Massimo

## TAILLE

240 x 26 cm x 14 mm

WOOD FOR LIFE



La lame de parquet la plus longue et la plus large de la collection, pour un aspect luxueux.

## 4 CHANFREINS



Voir p. 18 pour plus d'informations sur Vibrant, Nature ou Marquant.  
En savoir plus sur Wood for Life p. 19.

Remarque : les motifs et tons illustrés ne sont qu'une photo et ne sont pas pleinement représentatifs de toutes les nuances d'un sol en bois. Pour une vue représentative de la structure de surface et de la variation d'une lame, jetez un coup d'œil aux grands échantillons exposés et demandez conseil à votre revendeur.



**CHÈNE MARGUERITE  
BLANC EXTRA MAT**

MAS51025

VIBRANT



**CHÈNE CAPPUCCINO  
BLOND EXTRA MAT**

MAS35665

VIBRANT



**CHÈNE MISTRAL HUILÉ  
EXTRA MAT**

MAS35635

VIBRANT



**CHÈNE CHOCOLAT FONDANT  
HUILÉ EXTRA MAT**

MAS35645

VIBRANT





# Imperio

**TAILLE**

220 x 22 cm x 14 mm

**WOOD FOR LIFE**

Large lame parfaitement équilibrée.

**4 CHANFREINS**

**CHÊNE ANGÉLIQUE BLANC  
EXTRA MAT**

IMP5105S

MARQUANT


**CHÊNE BLANC EVEREST  
EXTRA MAT**

IMP3793S

VIBRANT


**CHÊNE VÉRITABLE EXTRA MAT**

IMP3792S

VIBRANT


**CHÊNE NOUGAT HUILÉ**

IMP1626S

VIBRANT


**CHÊNE CLAIR ROYAL HUILÉ**

IMP5103S

MARQUANT


**CHÊNE CHÂTAIGNE FONCÉ  
EXTRA MAT**

IMP5104S

MARQUANT


**CHÊNE À GRAINS EXTRA MAT**

IMP3790S

VIBRANT


**CHÊNE CARAMEL HUILÉ**

IMP1625S

VIBRANT



# Palazzo

**TAILLE**

182 x 19 cm x 14 mm

WOOD FOR LIFE



Lame large qui confère chaleur et caractère à n'importe quelle pièce.

2 CHANFREINS 



**CHÊNE LIS BLANC EXTRA MAT**

PAL5106S NATURE



**CHÊNE POLAIRE MAT**

PAL1340S NATURE



**CHÊNE BLANCHI HUILÉ  
FLOCONS D'AVOINE**

PAL3891S MARQUANT



**CHÊNE RAFFINÉ EXTRA MAT**

PAL3095S NATURE



**CHÊNE PUR EXTRA MAT**

PAL3100S MARQUANT



**CHÊNE GIVRÉ HUILÉ**

PAL3092S NATURE







**CHÊNE MIEL HUILÉ**

PAL1472S NATURE



**CHÊNE HÉRITAGE  
NATUREL MAT**

PAL1338S MARQUANT



**CHÊNE PAIN D'ÉPICES  
EXTRA MAT**

PAL3888S NATURE



PAL5106S

Trouvez le sol qui correspond à vos besoins personnels  
et à votre style grâce à notre FloorExplorer sur  
[www.quick-step.com](http://www.quick-step.com)

4 CHANFREINS **CHÊNE HIVERNAL EXTRA MAT**

PAL3562S

VIBRANT

**CHÊNE AMANDE BLANC HUILÉ**

PAL3014S

MARQUANT

**CHÊNE CITRON VERT  
EXTRA MAT**

PAL3887S

VIBRANT

**CHÊNE NATUREL CHALEUREUX  
EXTRA MAT**

PAL5237S

MARQUANT

**CHÊNE BÉTON HUILÉ**

PAL3795S

VIBRANT

**CHÊNE MONTAGNE BLEUTÉE  
HUILÉ**

PAL3094S

VIBRANT



PAL3562S



**CHÈNE LATTE HUILÉ**

PAL38855

VIBRANT

**CHÈNE COUCHER DE SOLEIL  
EXTRA MAT**

PAL38935

VIBRANT

**CHÈNE CANNELLE  
EXTRA MAT**

PAL30965

VIBRANT

**CHÈNE MINUIT HUILÉ**

PAL38895

VIBRANT



Voir p. 18 pour plus d'informations sur  
Vibrant, Nature ou Marquant.

En savoir plus sur Wood for Life p. 19.

# Castello

## TAILLE

182 x 14,5 cm x 14 mm

WOOD FOR LIFE



Lame étroite d'aspect élégant.

2 CHANFREINS 



**CHÊNE POLAIRE MAT**

CAS1340S NATURE



**CHÊNE PUR MAT**

CAS1341S NATURE



**CHÊNE BRUT EXTRA MAT**

CAS5108S VIBRANT



**CHÊNE VIF GRIS EXTRA MAT**

CAS5107S NATURE



**CHÊNE MIEL HUILÉ**

CAS1472S NATURE



**CHÊNE HÉRITAGE NATUREL MAT**

CAS1338S MARQUANT







CHÊNE FUMÉ HAVANE MAT

CAS1354S NATURE

CHÊNE TONNEAU MARRON  
HUILÉ

CAS3897S MARQUANT



CHÊNE CAPPUCCINO HUILÉ

CAS1478S MARQUANT



CHÊNE CAFFÉ BRUN MAT

CAS1352S NATURE



Voir p. 18 pour plus d'informations sur  
Vibrant, Nature ou Marquant.

En savoir plus sur Wood for Life p. 19.



CAS3897S

# NOUVEAUTÉ

## Compact Grande

### TAILLE

182 x 19 cm x 12,5 mm

WOOD FOR LIFE



Cette lame large comporte une âme en fibres à haute densité (HDF). Associée à une épaisseur relative de 12,5 mm, elle est parfaite pour des rénovations ou des projets impliquant un chauffage au sol.

### 2 CHANFREINS



**CHÊNE HIVERNAL EXTRA MAT**

COMG3854

MARQUANT



**CHÊNE DÉSERTE EXTRA MAT**

COMG5111

VIBRANT



**CHÊNE CHÂTAIGNE CLAIR  
EXTRA MAT**

COMG5113

NATURE



**CHÊNE TEMPÊTE CLAIR  
EXTRA MAT**

COMG5110

MARQUANT



**CHÊNE COTON GRIS  
EXTRA MAT**

COMG5112

VIBRANT



Voir p. 18 pour plus d'informations sur Vibrant, Nature ou Marquant.

En savoir plus sur Wood for Life p. 19.





# Compact

## TAILLE

182 x 14,5 cm x 12,5 mm

WOOD FOR LIFE

Grâce à son âme en fibres à haute densité et à sa faible épaisseur, il s'agit du sol idéal pour vos projets de rénovation, notamment si vous prévoyez d'installer un plancher chauffant.

2 CHANFREINS 



**CHÊNE HIMALAYA BLANC  
EXTRA MAT**

COM3098

MARQUANT



**CHÊNE BLANC COTTON MAT**

COM1451

MARQUANT



**CHÊNE PUR EXTRA MAT**

COM3100

MARQUANT



**CHÊNE NATUREL MAT**

COM1450

MARQUANT



**CHÊNE CHÂTAIGNE CLAIR  
EXTRA MAT**

COM5113

NATURE



**CHÊNE CAMBRIDGE MARRON  
EXTRA MAT**

COM5109

NATURE





4 CHANFREINS ▾



**CHÊNE CAMPAGNE  
BRUT EXTRA MAT**

COM3097 VIBRANT



**CHÊNE CRÉPUSCULE HUILÉ**

COM3899 VIBRANT



**CHÊNE MUSCADE HUILÉ**

COM3898 VIBRANT



COM5109

Voir p. 18 pour plus d'informations sur Vibrant, Nature ou Marquant.

En savoir plus sur Wood for Life p. 19.

# Variano

## TAILLE

220 x 19 cm x 14 mm

Les bords vieillis créant de légères différences de hauteur, les nœuds fissurés, les structures découpées à la scie et les variations de couleurs et de dimensions renforcent le caractère unique de ce sol.



VAR1631S

## 0 CHANFREIN



**CHÊNE DU PACIFIQUE  
EXTRA MAT**

VAR5114S

MARQUANT



**CHÊNE BRUT DYNAMIC  
EXTRA MAT**

VAR3102S

MARQUANT



**CHÊNE CHAMPAGNE BRUT  
HUILÉ**

VAR1630S

MARQUANT



**CHÊNE GRIS ROYALE HUILÉ**

VAR1631S

MARQUANT





# Intenso

**TAILLE**

105 x 31 cm x 14 mm

Dynamique et accrocheur, le motif à chevrons revient à la mode, et il n'a jamais été plus facile et plus rapide à poser. Cette collection inclut des bords usés et des nœuds fissurés, ce qui donne au sol un aspect vieilli.

**0 CHANFREIN**

**CHÊNE ÉCLIPSE HUILÉ**

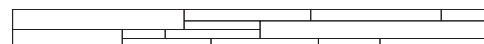
INT3903      VIBRANT


**CHÊNE TRADITIONNEL HUILÉ**

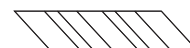
INT3902      VIBRANT



Les gammes Variano et Intenso sont des créations uniques de Quick-Step. Ces sols sont constitués de lamelles aux largeurs, longueurs et textures différentes, qui sont sélectionnées et assemblées à la main comme un puzzle qui attire tous les regards avec son aspect usé unique. Ces petites lames permettent d'utiliser toutes les parties de l'arbre. Chez Quick-Step, rien ne se perd.



Variano



Intenso

# NOUVEAUTÉ

## Disegno

### TAILLE

58 x 14,5 cm x 14 mm

WOOD FOR LIFE



Ce sol en bois facilite la pose du motif à bâtons rompus. Il vous permet même de faire preuve de créativité avec deux motifs de pose possibles.

### 4 CHANFREINS



CHÊNE CRÈME EXTRA MAT

DIS4856S

NATURE



CHÊNE PUR CLAIR EXTRA MAT

DIS5115S

NATURE



CHÊNE BRUT CANNELLE  
EXTRA MAT

DIS4979S

NATURE

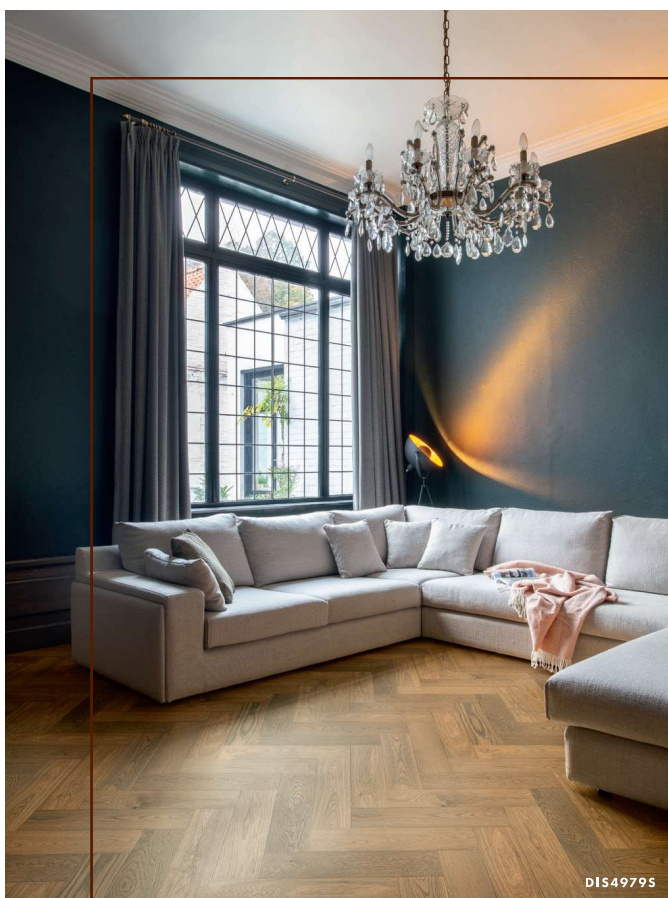


Voir p. 18 pour plus d'informations sur Vibrant, Nature ou Marquant.

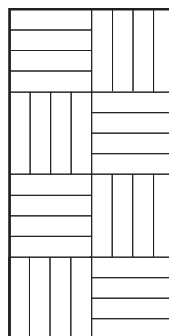
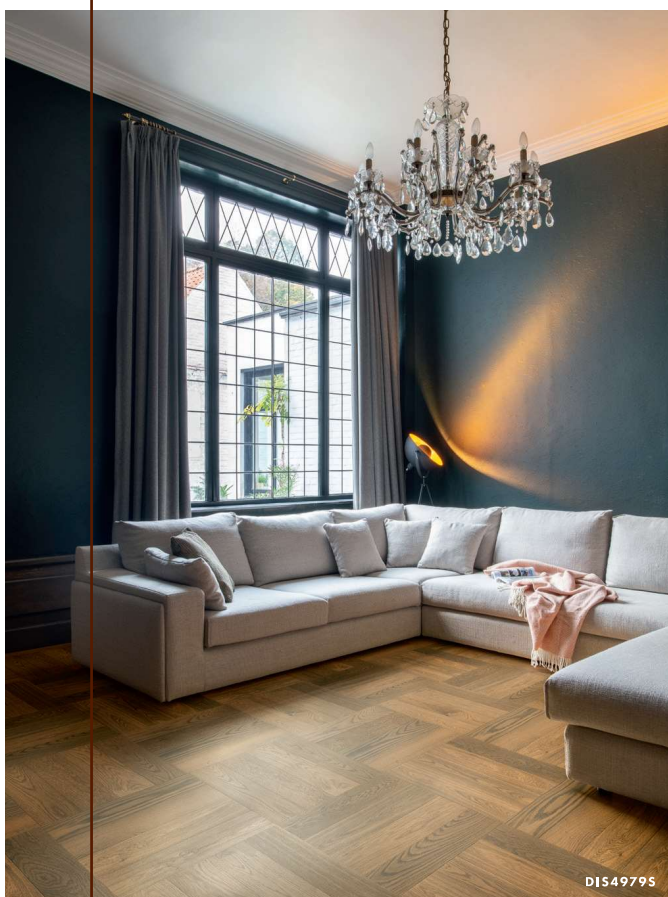
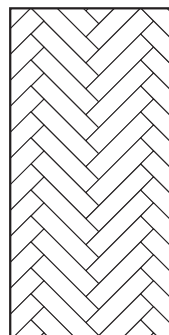
En savoir plus sur Wood for Life p. 19.

DIS5115S





1 SOL  
2 MOTIFS DE POSE











TOUT CE DONT VOUS AVEZ BESOIN  
POUR EXPÉRIMENTER PARFAITEMENT VOTRE SOL



# Pose facile

## Pose flottante ou collée en plein : le choix vous appartient

Lors de la pose de votre nouveau parquet Quick-Step, vous pouvez choisir une pose flottante ou une pose collée en plein. Pour la pose flottante, choisir la bonne sous-couche est absolument nécessaire, car celle-ci aura un impact majeur sur l'aspect, la qualité et le confort finaux de votre sol. Vous pouvez également opter pour la méthode de pose « collée en plein ». Dans ce cas, vous avez juste besoin de notre colle pour parquet Quick-Step.

## Sous-couches Quick•Step®

Pour une pose flottante, le choix de la sous-couche adéquate est crucial. Faciles à poser, les sous-couches Quick-Step fournissent une base stable pour les systèmes Uniclic® et Uniclic® Multifit. Par ailleurs, elles :

- nivellent le support et lissent les petites irrégularités ;
- fournissent une excellente isolation acoustique et réduisent les craquements ;
- sont compatibles avec un plancher chauffant traditionnel basse température et/ou rafraîchissant.



### SILENT WALK

Épaisseur : 2 mm

Rouleau : 7 m<sup>2</sup>

La sous-couche idéale pour les pièces très fréquentées (séjour, entrée, etc.). Offre une réduction optimale du bruit réverbéré et une efficacité maximale avec le chauffage par le sol.



### UNISOUND

Épaisseur : 2 mm

Rouleau : 15 m<sup>2</sup>

Superbe sous-couche polyvalente pour les pièces très fréquentées (séjour, entrée, cuisine, etc.).



### BASIC PLUS

Épaisseur : 2 mm

Rouleau : 15 m<sup>2</sup>/60 m<sup>2</sup>

Sous-couche polyvalente convenant aux pièces les moins fréquentées (grenier, salle de jeux, etc.).



**TRANSITSOUND**Épaisseur : 2 mm      Rouleau : 15 m<sup>2</sup>

Sous-couche insonorisante, idéale pour les pièces des étages supérieurs et les appartements.

**THERMOLEVEL**Épaisseur : 5 mm      Boîte : 9 m<sup>2</sup>

Idéal pour les supports irréguliers. Fournit une isolation supplémentaire. Non compatible avec le chauffage par le sol.

## Pose collée en plein

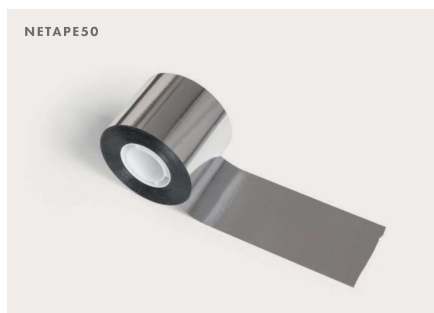
Si vous préférez une pose collée en plein, nous vous suggérons d'utiliser la colle pour parquet Quick-Step dédiée pour obtenir des résultats optimaux. Avantages d'un sol collé en plein :

- le son réverbéré causé par les pas sur le sol est réduit au minimum ;
- une adhérence maximale, même dans des conditions humides ;
- permet à votre sol de respirer et de se dilater avec toute variation de température ;
- maximise votre rendement avec les systèmes de chauffage par le sol.

**COLLE POUR PARQUET**16 kg pour ±16 m<sup>2</sup>**SPATULE POUR PARQUET**

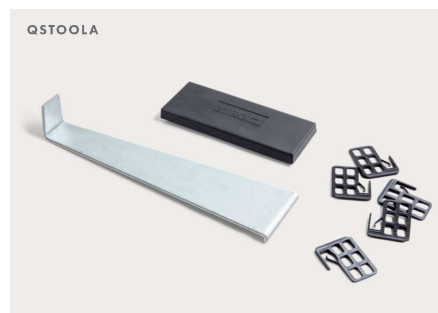
Pour une répartition parfaite de la colle.

## Outils de pose

**RUBAN ADHÉSIF**

Rouleau : 50 m

Collez ensemble les joints entre les feuilles de sous-couche pour une pose de sous-couche résistante à l'humidité.

**KIT DE POSE****Cale de frappe** : pour encliqueter aisément les lames ensemble. **Tire-lame** : pour encliqueter les lames ensemble dans les endroits difficiles d'accès.**Cales de dilatation** : pour fournir un joint de dilatation (8 à 12 mm) entre les murs et le revêtement de sol.

# Des finitions qui ont du style

Pourquoi opter pour les plinthes et les profilés Quick•Step® ?

**COULEURS PARFAITEMENT ASSORTIES**

Nos plinthes et profilés sont parfaitement assortis à la couleur de chaque sol.

**SURFACE EN PLACAGE VÉRITABLE**

L'expérience du bois authentique dans toute la pièce.

**GARANTIE QUICK•STEP®**

Ils bénéficient de la même garantie que les sols.

## Plinthes



**PLINTHE PARQUET**

240 x 1,6 x 8 cm  
Méthode de pose : colle One4All ou rail

Inclut un espace pour cacher les câbles.



**MOULURE**

240 x 1,7 x 1,7 cm  
Méthode de pose : colle One4All



## Plinthes à peindre

Les plinthes à peindre dotées de la technologie Incizo® se découpent facilement pour atteindre la hauteur désirée (grâce aux prédécoupes). Une fois posées, vous pouvez les peindre ou les laisser en blanc.



### PLINTHE À PEINDRE OVOLO

240 x 1,6 x 16 cm  
Méthode de pose : colle One4All

S'utilise en deux formes pour une décoration plus libre.

Réglable en hauteur (utilisez le cutter Incizo® inclus) : 5 hauteurs possibles entre 2,5 cm et 13,4 cm.



### FORME 1



### FORME 2



### PLINTHE À PEINDRE OGEE

240 x 1,6 x 16 cm  
Méthode de pose : colle One4All

S'utilise en deux formes pour une décoration plus libre.

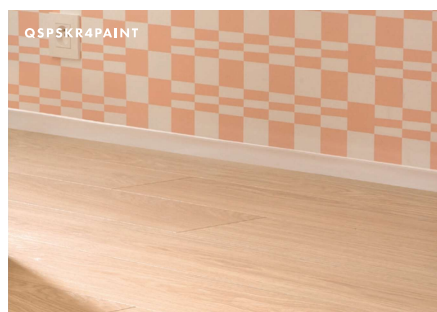
Réglable en hauteur (utilisez le cutter Incizo® inclus) : 4 hauteurs possibles entre 2 cm et 14 cm.



### FORME 1



### FORME 2



### PLINTHE À PEINDRE

240 x 1,4 x 4 cm  
Méthode de pose : colle One4All

Également disponible dans une version souple (QSFLEXSKR) pour la finition de l'ensemble de votre espace dans le même style.



### PLINTHE À PEINDRE SOUPLE

1,4 x 4 cm  
Méthode de pose : adhésif hybride puissant

Peut être coupée à la longueur voulue.



### PLINTHE DE RECOUVREMENT À PEINDRE

240 x 1,6 x 12,9 cm  
Méthode de pose : colle One4All

Réglable en hauteur : 4 hauteurs possibles entre 6,8 cm et 12,9 cm.

## Outils de pose destinés aux plinthes



### COLLE ONE4ALL

290 ml

Un tube permet de coller 15 m de plinthes.



### RAIL

240 x 0,8 x 2,7 cm

Fixez le rail au mur avec des vis ou la colle One4All et encliquez les plinthes à leur place.

## Outils de finition



### KIT

310 ml

Comblez l'espace entre les plinthes et le sol. Disponible dans des couleurs assorties.

**Consommation moyenne : 1 tube pour une pièce de 30 m<sup>2</sup>.**



### ROSACES

2 pièces/paquet

Finissez correctement autour des tuyaux de radiateurs. Disponibles en diamètres intérieurs de 15 mm et de 22 mm.





CAS51085

Finissez votre sol avec nos plinthes et notre profilé Incizo®, disponibles dans des couleurs parfaitement assorties.

## Profilés

### Profilé Incizo® : 1 profilé, 5 applications

Le profilé Incizo® de Quick-Step est un profilé de finition multifonction qui peut être utilisé pour réaliser les finitions de votre sol et de vos escaliers dans des couleurs assorties. Il suffit de découper le profilé Incizo® à la forme désirée à l'aide du cutter Incizo® fourni.

#### PROFILÉ INCIZO®

215 x 5,4 x 1,7 cm

Contenu : 1 profilé Incizo®, 1 cutter Incizo®, 1 rail en plastique.

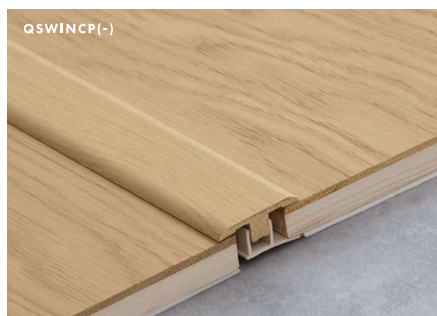
#### APPLICATION 1

Raccord entre deux sols de différentes hauteurs.



#### APPLICATION 2

Raccord entre deux sols de même hauteur.



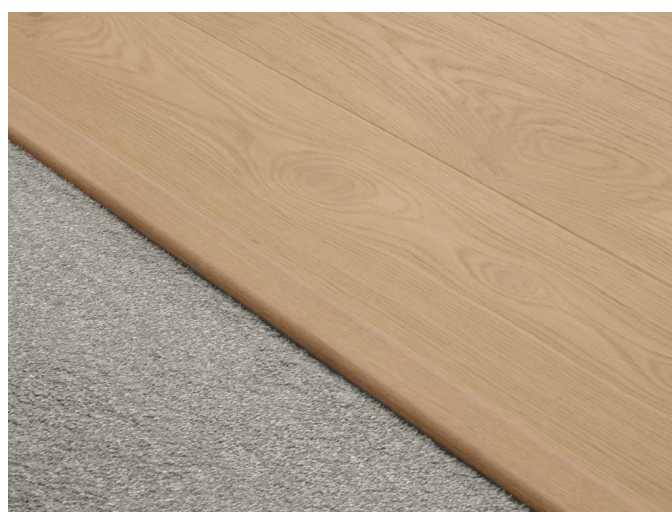


**APPLICATION 3**

Finissez votre sol le long des murs ou des baies vitrées.

**APPLICATION 4**

Créez une jolie transition entre votre parquet et les autres types de sol.

**APPLICATION 5**

Le profilé Incizo® vous permet de finir vos escaliers dans le revêtement de sol de votre choix. Pour cette application, vous avez besoin du profilé Incizo® et d'un profilé de base en aluminium.



**PROFILÉ DE BASE EN ALUMINIUM  
INCIZO®**

215 x 7,35 x 1,9 cm



# Entretien facile

## FACILE D'ENTRETIEN POUR VOUS OFFRIR UN MAXIMUM DE VALEUR

Les produits d'entretien Quick-Step sont spécialement développés pour nos sols. Ils nettoient la surface à fond et préservent son aspect d'origine afin de profiter durablement de ce « nouveau sol ».

Pour obtenir des instructions d'entretien détaillées, visitez [www.quick-step.com](http://www.quick-step.com)

## Entretien



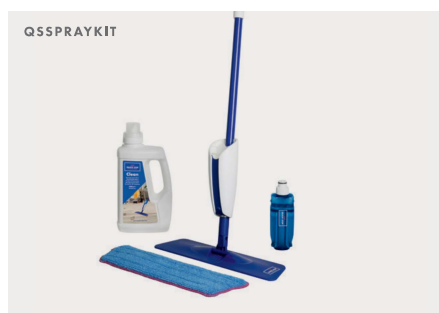
### PRODUIT D'ENTRETIEN 2,5 L

Consommation moyenne : 37 sessions de nettoyage.



### PRODUIT D'ENTRETIEN 1 L

Consommation moyenne : 15 sessions de nettoyage.

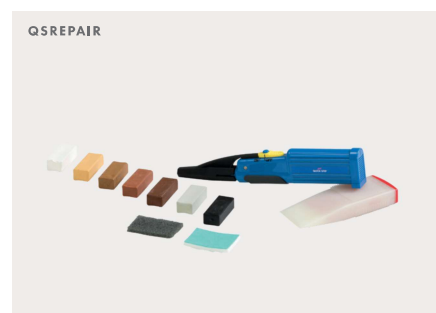


### KIT DE NETTOYAGE

Balai avec réservoir de produit d'entretien et gâchette pratique pour humidifier et nettoyer facilement votre sol. Comprend également une serpillière en microfibres lavable et un litre de produit d'entretien Quick-Step.



### SERPILLIÈRE EN MICROFIBRES LAVABLE



### KIT DE RÉPARATION

Réparez facilement les dégâts légers en conservant la couleur d'origine. Ce kit vous permet de protéger à nouveau votre sol.

Retrouvez nos instructions détaillées sur [www.quick-step.com](http://www.quick-step.com)



## Entretenez votre parquet huilé



### HUILE D'ENTRETIEN 1 L

Protège votre parquet huilé et l'empêche de sécher et de perdre de son lustre.

**Appliquez avec un chiffon humide toutes les 4 sessions de nettoyage.**



### HUILE D'ENTRETIEN 1 L

**Blanche/transparente.**

Protège la finition mate de votre parquet huilé et répare les dommages mineurs.

**Consommation moyenne : 1 L/75 m<sup>2</sup>.**

**Pour choisir l'huile d'entretien adaptée à votre sol, veuillez consulter votre revendeur.**



# Mettre en avant la gestion durable

Tous les jours, UNILIN – la société à laquelle appartient Quick-Step – repousse les limites d'une marque de revêtements de sol.

En plus de rendre nos sols aussi beaux et durables que possible, nous nous efforçons également de les rendre aussi éco-responsables que possible, et faisons tout ce qui est en notre pouvoir pour minimiser notre impact écologique. Tout comme vous, nous sommes convaincus qu'un monde de beauté est un monde où nous respectons et conservons précieusement nos ressources naturelles.

« La gestion durable est devenue indispensable dans nos métiers. Voilà pourquoi nous nous efforçons de rendre nos sols aussi éco-responsables que possible. »

**TINO MULLE, RESPONSABLE DU DÉVELOPPEMENT DURABLE CHEZ UNILIN**

Cela signifie que non seulement nous sommes conscients de la façon dont nous nous procurons nos matières premières, mais aussi de la façon dont nous fournissons de l'énergie pour la production. Dans de nombreuses usines UNILIN, les déchets de bois en fin de vie constituent la principale source d'énergie.

## **TIRER LE MEILLEUR PARTI DE TOUS LES ARBRES**

Pour chaque parquet que nous produisons, nous nous efforçons de tirer le meilleur parti de chaque arbre. Notre objectif est de créer la sensation authentique du chêne épuré, tout en maintenant des normes extrêmement strictes en matière d'approvisionnement et d'exploitation forestière.

De plus, en rendant nos sols aussi résistants à l'usure que possible, nous visons à allonger au maximum leur durée de vie.





#### **RÉFÉRENCES DE NOS SOLS**

Pour vous offrir un maximum de qualité, les parquets Quick-Step adhèrent aux plus stricts labels de qualité et de développement durable.



#### **PEFC**

Label reconnu internationalement qui garantit que le bois que nous utilisons pour fabriquer nos sols provient de forêts gérées de manière éco-responsable.







Votre point de vente Quick•Step®



[www.quick-step.com](http://www.quick-step.com)

---

Quick•Step® est un produit de qualité fabriqué par UNILIN BV – division Flooring, Ooigemstraat 3, B-8710 Wielsbeke, Belgique, Europe. Les photos du produit ne sont pas contractuelles et peuvent différer du produit réel. La disponibilité des produits, ou les produits eux-mêmes, peut / peuvent évoluer à n'importe quel moment sans préavis. Contenu © 2020-2021 par UNILIN BV – division Flooring. Tous droits réservés. La reproduction de tout ou partie du contenu de cette brochure est interdite sans autorisation écrite préalable de l'éditeur. 020 003 01 - FR. Photo de couverture : DIS51155

---

#### SUIVEZ-NOUS SUR

---

 [www.facebook.com/QuickStepFloors](https://www.facebook.com/QuickStepFloors)

---

 [www.youtube.com/quickstepfloor](https://www.youtube.com/quickstepfloor)

---

 [www.pinterest.com/quickstepfloor](https://www.pinterest.com/quickstepfloor)

---

 [@QuickStepFloor](https://twitter.com/QuickStepFloor)

---